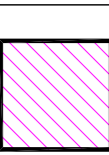
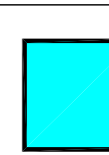


Zone omogenee C1C - Espansione residenziale

-  Ar - Aree nuovi lotti
-  A.C. - Aree destinate alle attività connesse con le residenze
 - Campo di Calcio (CC)
 - Campi da Tennis (CT)
 - Campo da basket (CB)
 - Club house (CH)
 - Palestra (P)
 - Baby parking (BP)
 - Acquedotto (AC)
 - Circolo sociale (CS)
 - Biblioteca (B)
 - Piscine (PI)

Zone S - Spazi Pubblici di servizio collettivo

-  S - Fascia STANDARD S di P.U.C. ridelimitata
-  S11 - Scuola elementare (SE)
-  S12 - Scuola materna (SM)

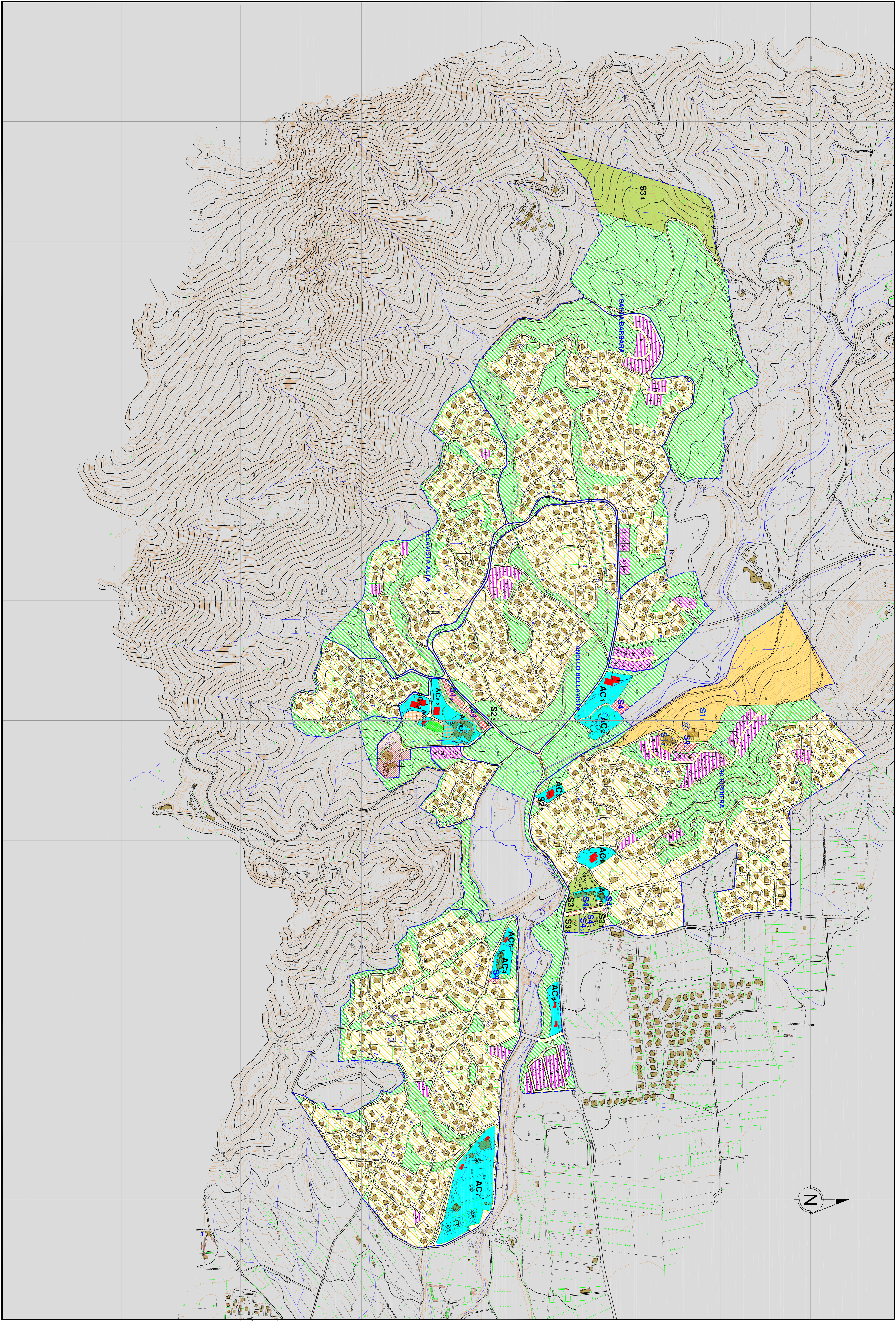
S2 - Aree per attrezzature di interesse comune

-  S3 - Aree per il verde pubblico attrezzato e gioco (PA)
-  Parco giochi

S4 - Aree per il parcheggio privato

-  S4 - Aree per il parcheggio pubblico
-  Aree per il parcheggio privato

--- Limite lottizzazione Poggio dei Pini



COMUNE DI CAPOTERRA

CITTA' METROPOLITANA DI CAGLIARI

RICHIESTA DI VARIANTE NON SOSTANZIALE AL PIANO DI LOTTIZZAZIONE DI POGGIO DEI PINI

RICHIEDENTE
SOCIETA' COOPERATIVA POGGIO DEI PINI
PIAZZA ALESSANDRO RICCHI 5N
LOCALITA' POGGIO DEI PINI
CAPOTERRA (CA)

ZONIZZAZIONE TERRITORIALE RELATIVA ALLA VARIANTE DEL P.D.L. VIGENTE

STUDIO TECNICO MASALA
VIA 1 MAGGIO, 4 09047 SELARGIUS (CA)
TEL. FAX 070/841478
studiotecnicomasala@gmail.com

PROGETTO

Dot. Ing. Ignazio MASALA	PROGETTA	8*
Dot. Ing. Massimiliano MASALA	SCALA	1:4.000
Dot. Ing. Mauro MASALA	DATA	OTTOBRE 2025
	ARCH.	REV./04

CAD LICENSES : L.S.H. Altius 631, BENTLEY MicroStation 2592721460, AUTODESK AutoCAD 9900008168, TECHNIBT ZW CAD PROFESSIONAL 2012