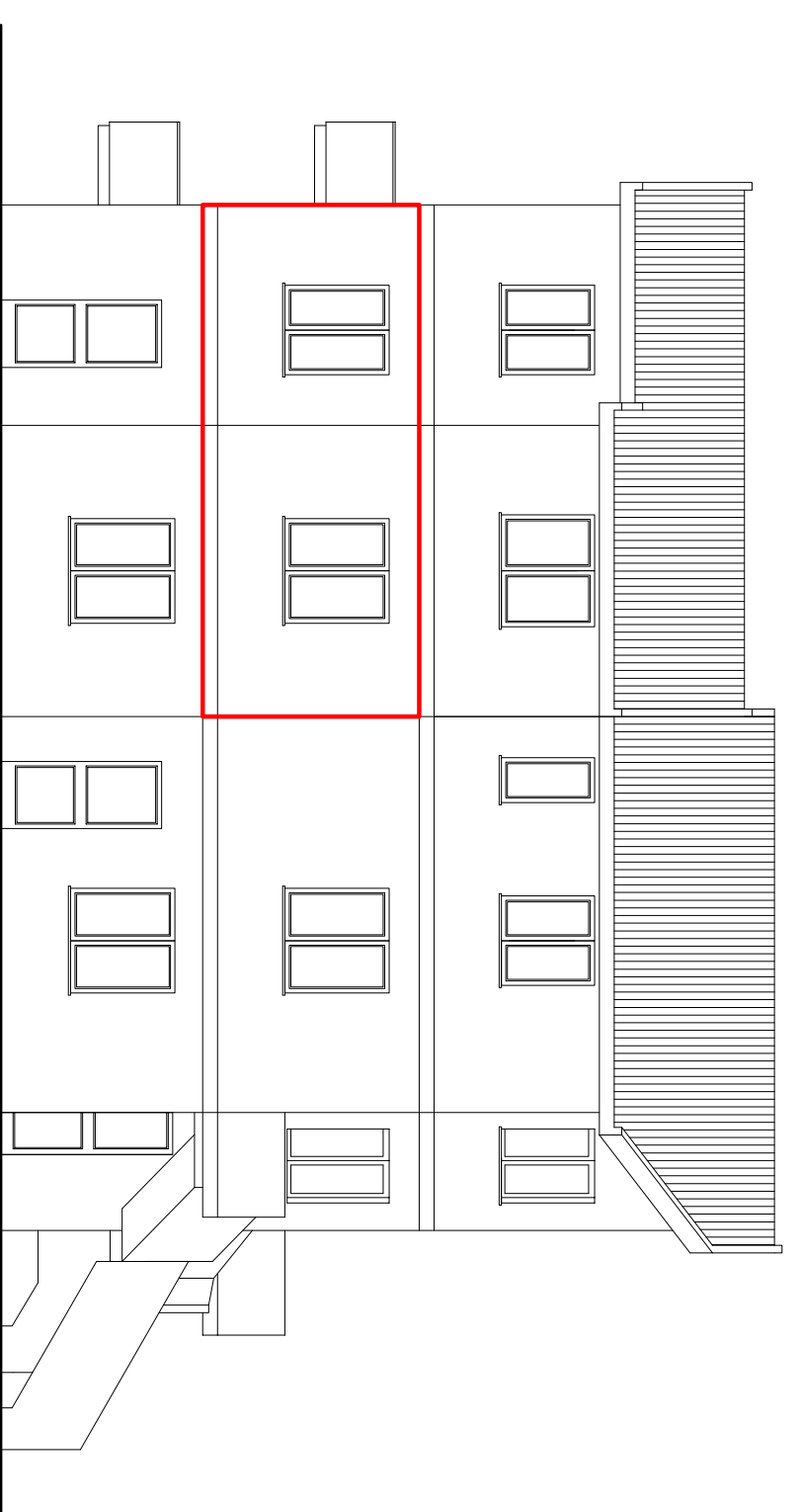
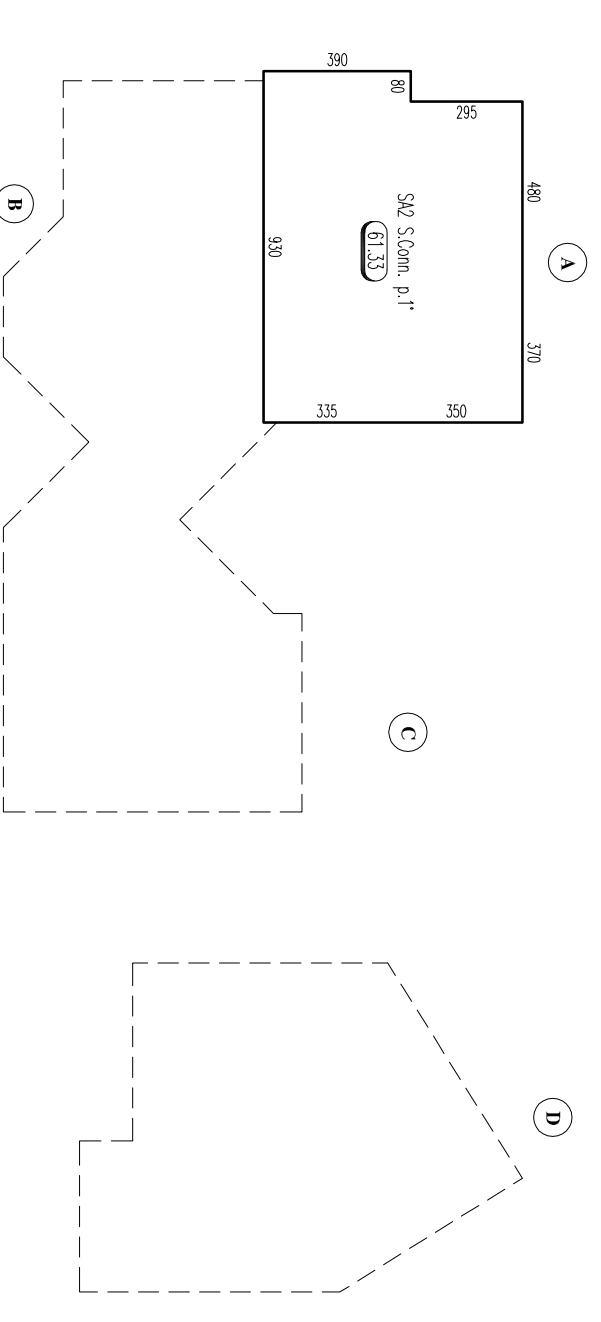


PROSPETTO 1



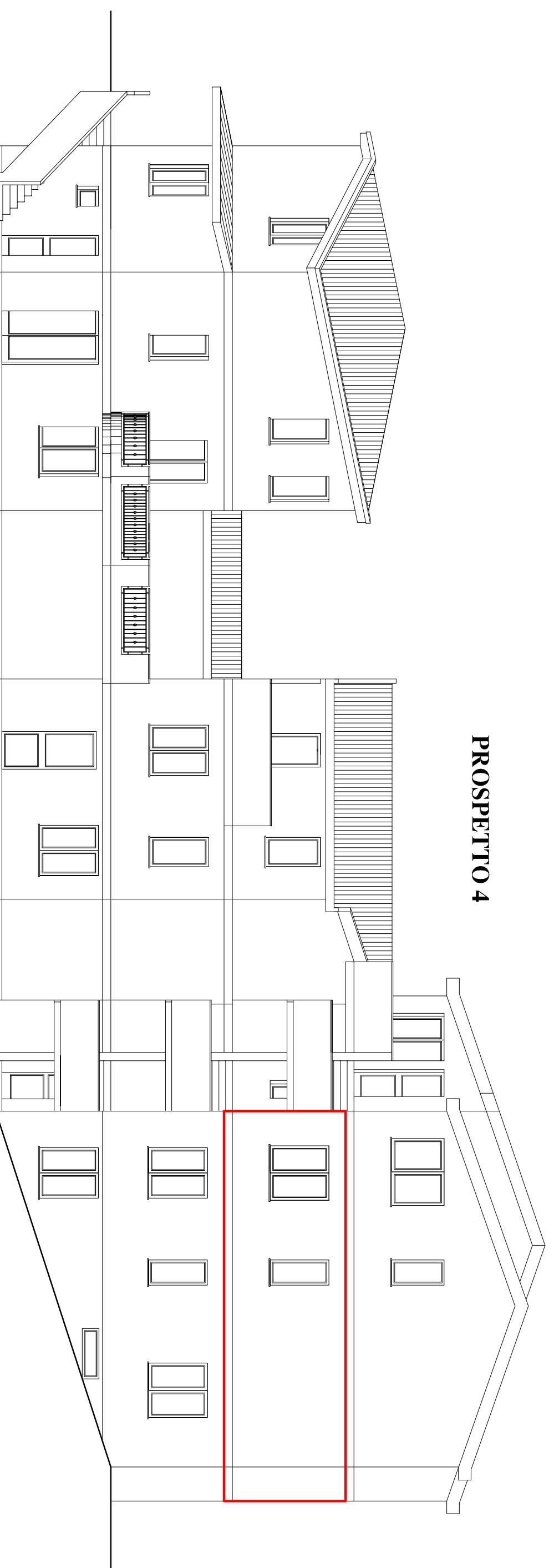
PLANOVOLUMETRICO  
SCALA 1:200



-VOLUME RESIDENZIALE E S. CONNESSI P. PRIMO-

**VOLUME CORPO A**  
**VOLUME SENZI CONNESSI P. PRIMO**  
 $(S_{\text{SI}} \cdot s_{\text{conn}}) \times h + 0,20 =$   
 $61,33 \times 2,90 = 177,85 \text{ mc}$

PROSPETTO 4



**COMUNE DI CAPOTERRA**  
PROVINCIA DI CAGLIARI

**STUDIO TECNICO**  
P.E. Loddio Stefano  
Via Mazzanti, 46/a  
09012 - CAPOTERRA (CA)  
Tel./Fax 070/5926161

**OGGETTO:**

VARIAZIONE VOLUMI DESTINATI A SERVIZI CONNESSI IN  
VOLUMI RESIDENZIALI DI UNA UNITA' IMMOBILIARE UBICATA  
NELLA LOTTIZZAZIONE DAGA & MAZZETTE.

UBICAZIONE: Via Monteverdi  
COMMITTENTE: Carcassi Umberto

**TAVOLA**

**I**

**DISPONTI SCALA**  
1: 200 1: 100

**IL TECNICO**  
(P.E. Loddio Stefano)

**SITUAZIONE ASSENTITA**  
C.E. N. 141/2002

Data: Dicembre 2021

**I COMMITTENTI**  
(Sig. Carcassi Umberto)