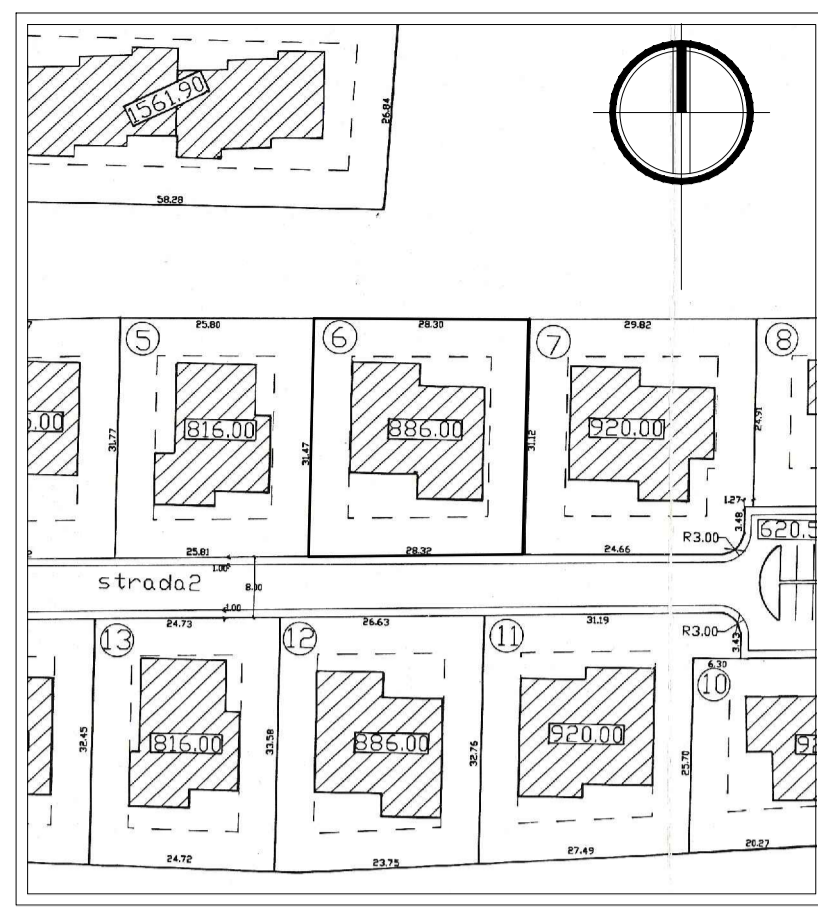
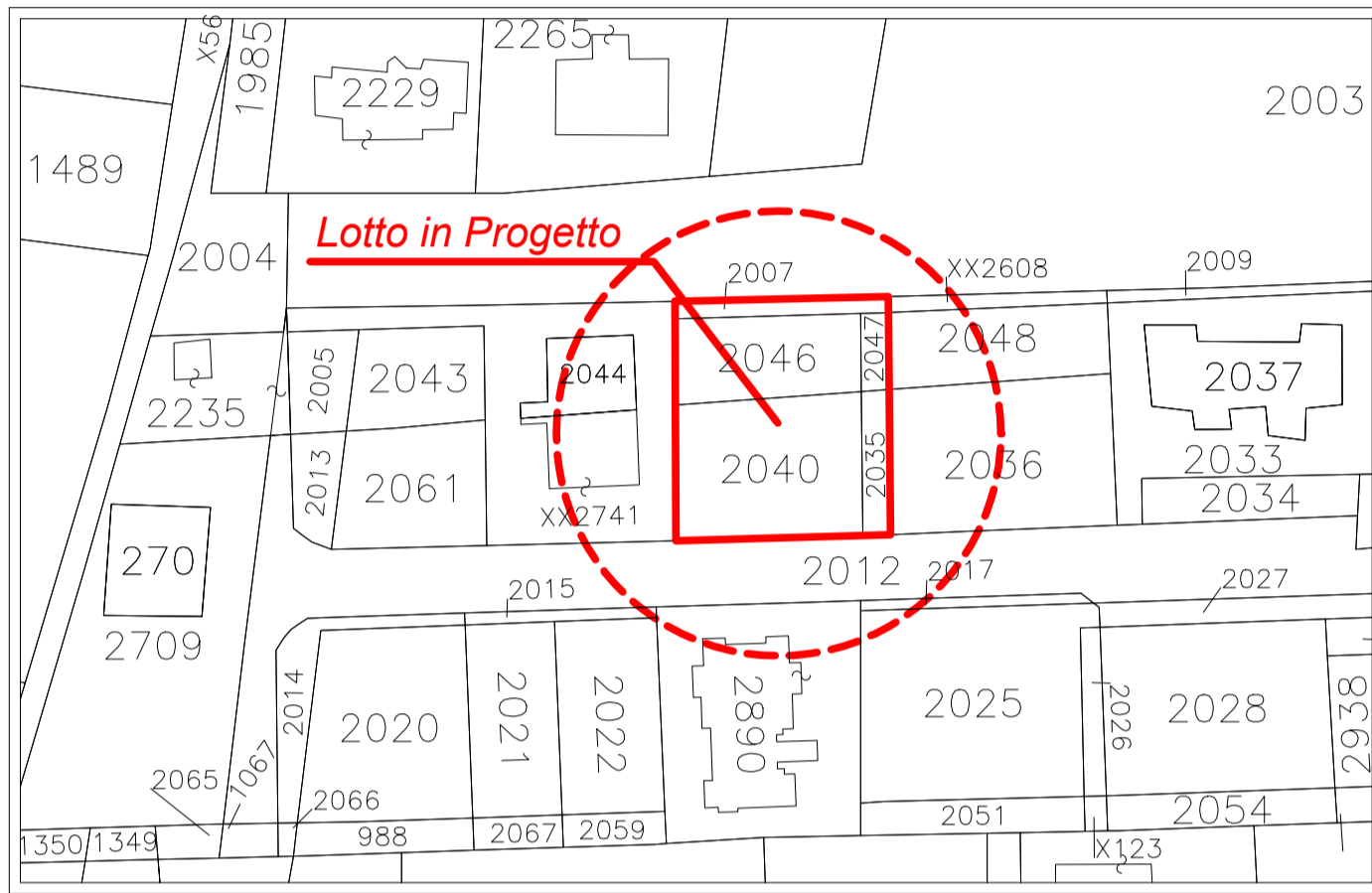


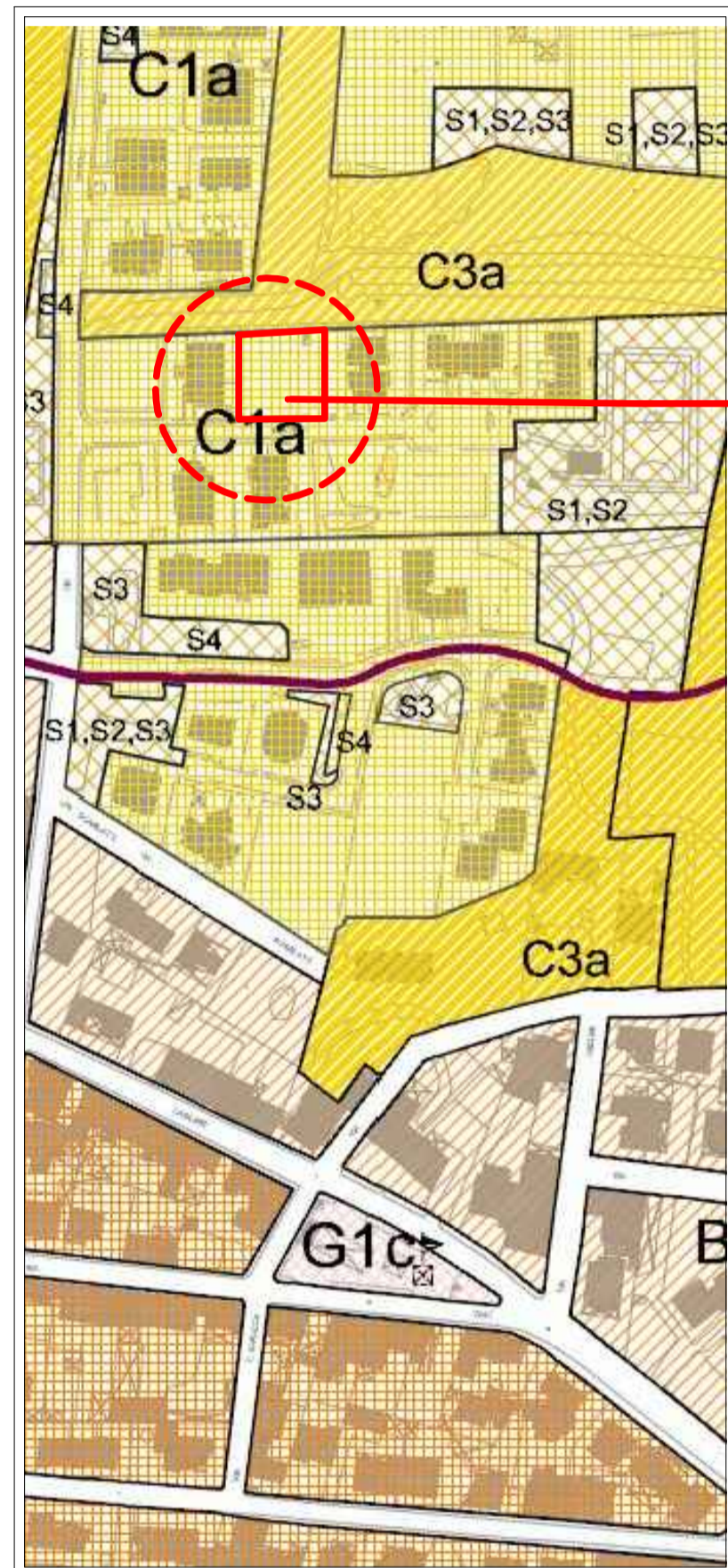
STRALCIO CTR SCALA 1:2000



PLANIMETRIA LOTTIZZAZIONE SCALA 1/500



STRALCIO PLANIMETRIA CATASTALE SCALA Foglio 12 - Mappale 2046-2040-2035-2047 1:2000



STRALCIO PUC ZONA C1a SCALA 1:2000

studio di architettura e design

**Maurizio Dessi architetto**  
Via Cagliari 123/a 09012 Capoterra (CA)  
www.mauriziodessiarchitetto.it  
tel.: +39 338 3649649  
e-mail: maurizio.dessi@gmail.com  
p.iva: 05661830488  
c.f.: DSS MRZ 79A25 H118V

studio  
**DMO**

## Comune di Capoterra

Città Metropolitana di Cagliari

spazio riservato ai visti di approvazione

oggetto dell'intervento

Richiesta conversione volumetria servizi connessi

**DATA**

Giugno 2021

**UBICAZIONE**

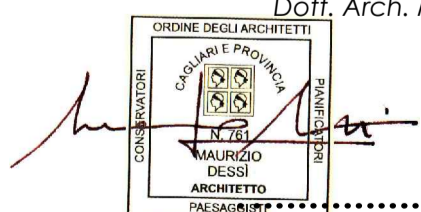
Vico Treviso - Lotto n.6  
Lottizzazione Sa Matta e S'Ollastu 2

**PROGETTISTA**

Dott. Arch. Maurizio Dessi

**COMMITTENTE**

Matteo Marras Costruzioni



*Matteo Marras*

**OGGETTO** **Progetto** **TAVOLA**

INQUADRAMENTO  
PARAMETRI URBANISTICI  
CALCOLI PLANOVOLUMETRICI

**1**

PARAMETRI DEL LOTTO INTERESSATO	
<b>Lottizzazione Sa Matta e S'Ollastu 2 - lotto n° 6</b>	
Superficie del lotto	886,00 mq

PARAMETRI URBANISTICI ZONA C1a		
Volume massimo realizzabile		1599,63 mc
	Residenziale	1279,70 mc
Indicazione delle volumetrie realizzabili	Servizi connessi	319,93 mc
	(20% vol. max realizz.)	
Superficie coperta massima realizzabile da PDL		mq
Superficie coperta massima realizzabile da PUC		mq
Altezza massima realizzabile		m
Numero piani realizzabili	fuori terra	

Conversione volumetria servizi connessi	
Volumetria in richiesta di conversione	319,93 mc

Volumetria Residenziale	1279,70 mc
Volumetria Servizi Connessi (da convertire)	319,93 mc
Volumetria Totale	1599,63 mc

Volumetria Residenziale	1599,63 mc
Volumetria Servizi Connessi	0,00 mc
Volumetria Totale	1599,63 mc