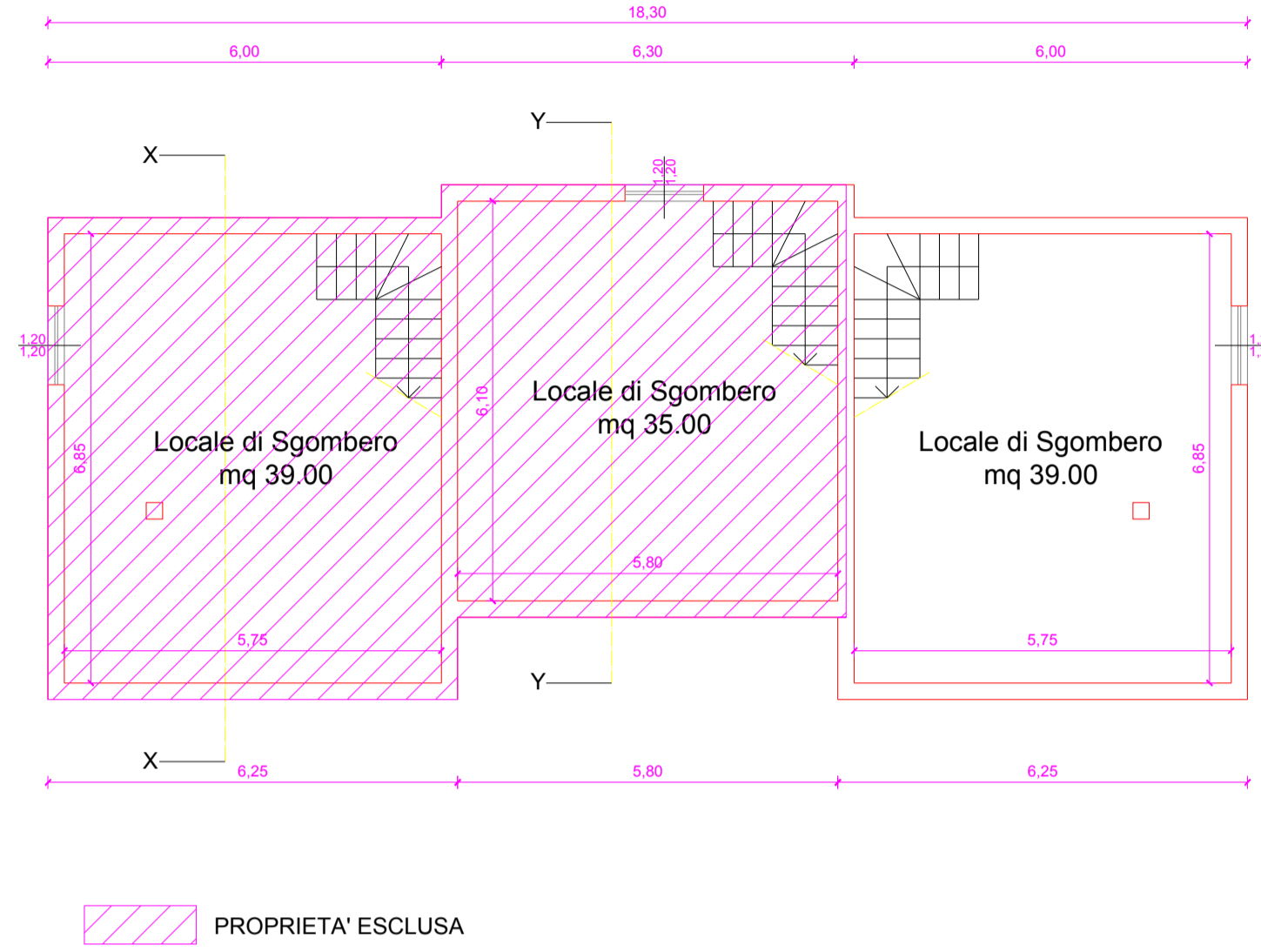
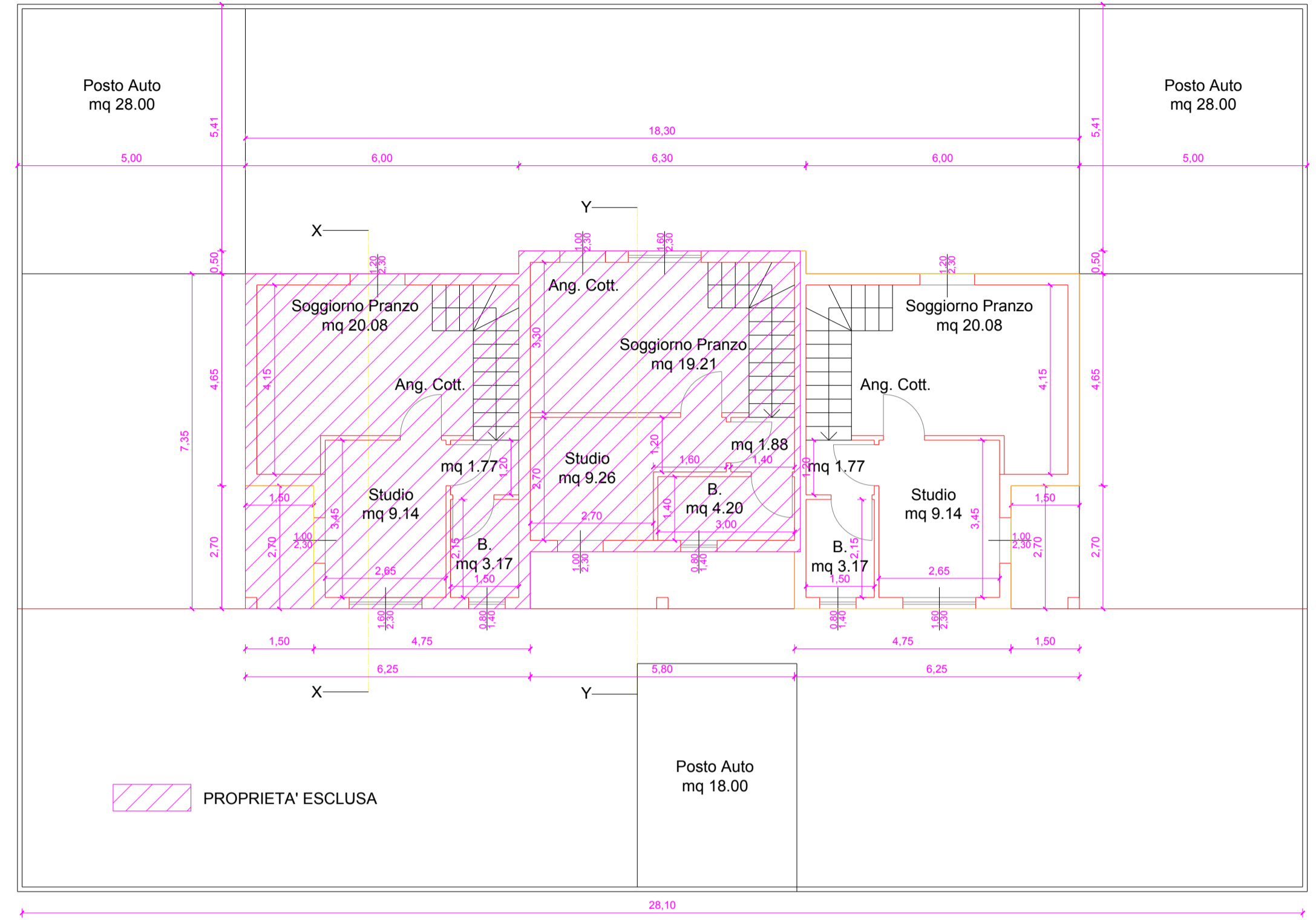


PROGETTO C.E. n.142/2005

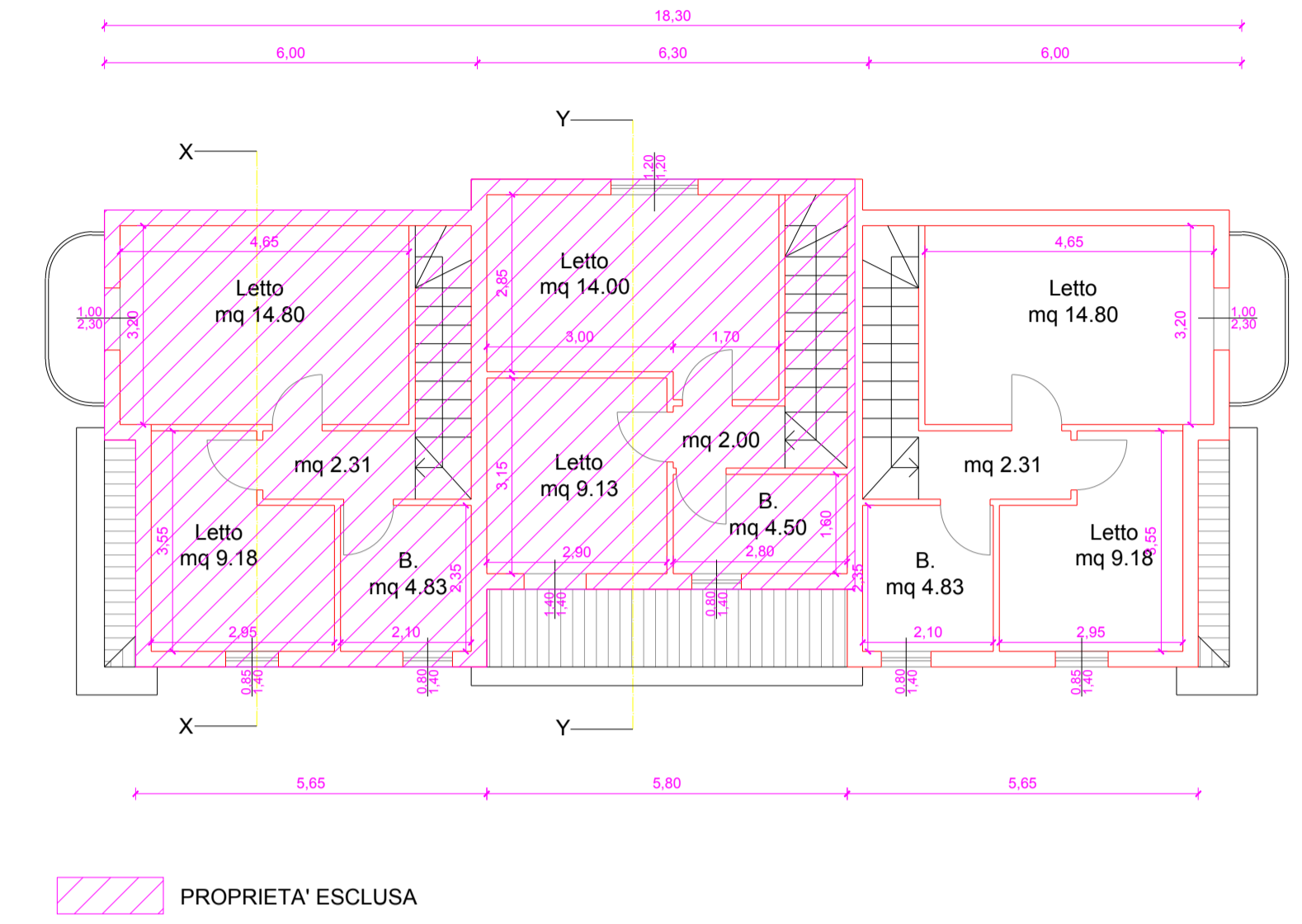
PIANTA PIANO INTERRATO



PIANTA PIANO TERRA



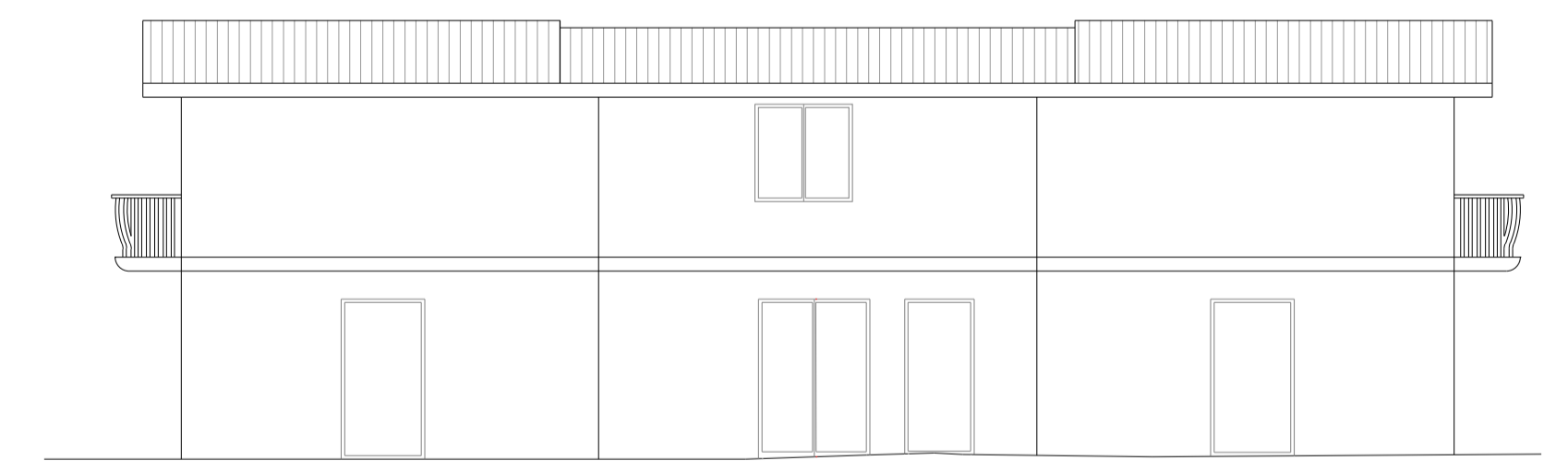
PIANTA PIANO PRIMO



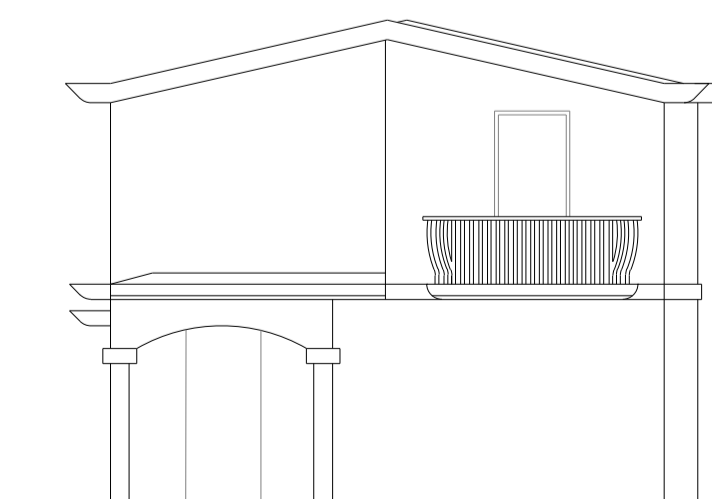
PROSPETTO PRINCIPALE



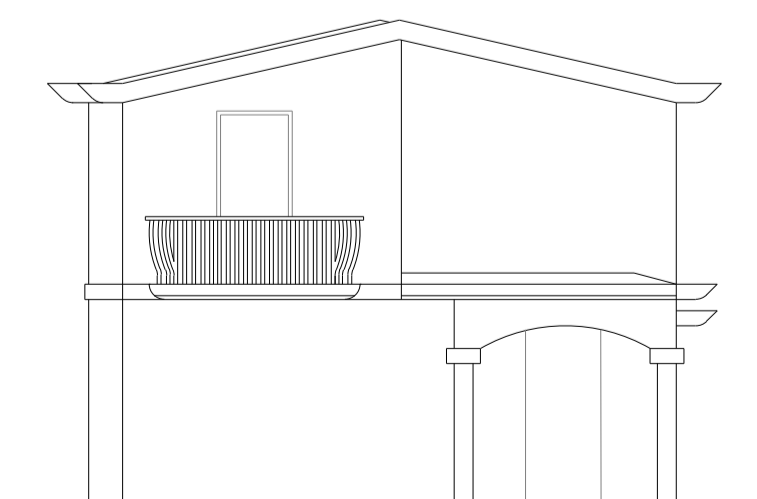
PROSPETTO POSTERIORE



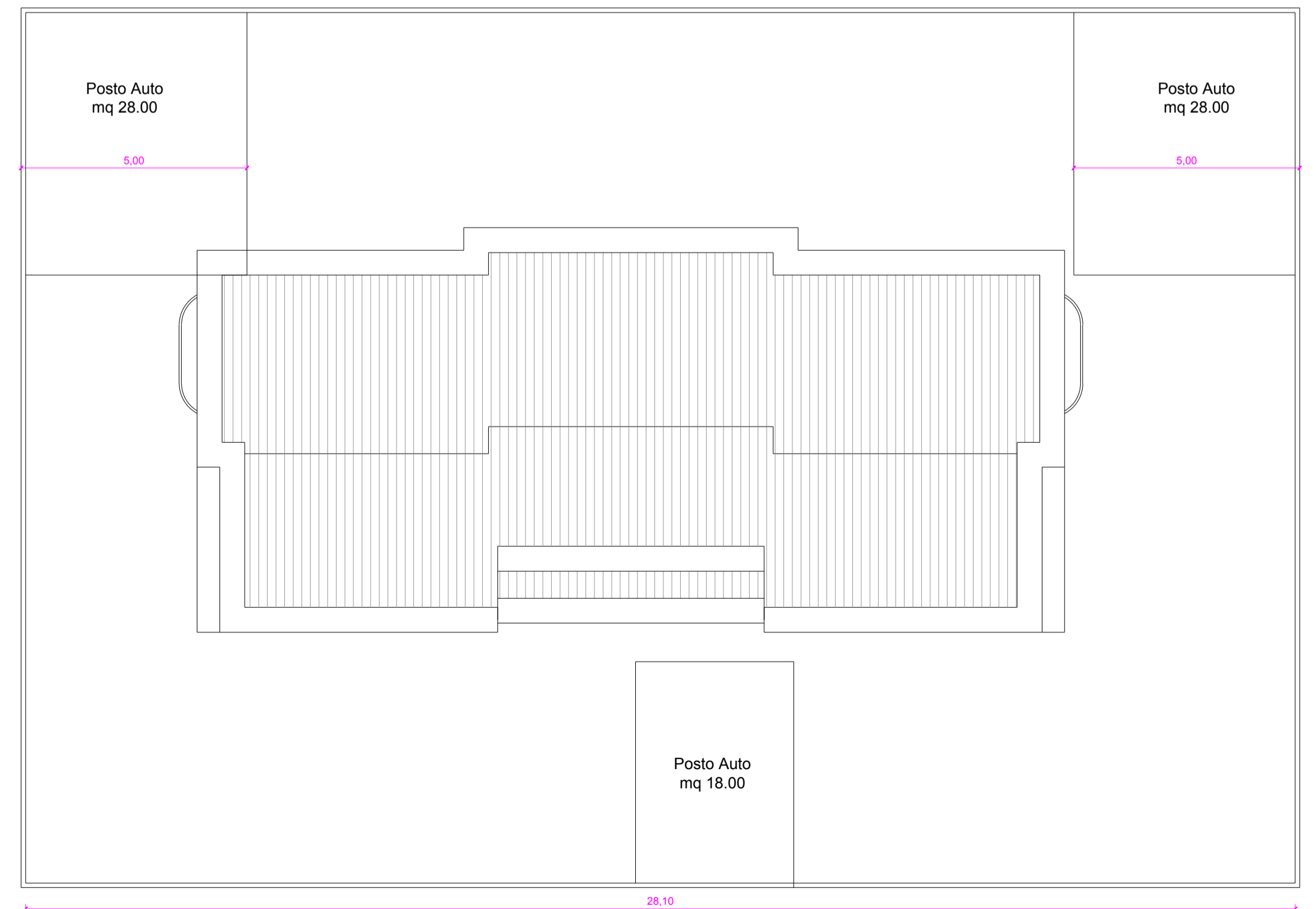
PROSPETTO DX



PROSPETTO SX



PIANTA COPERTURA



STUDIO USAI

Dottor Perito Edile Sebastian Usai - Via della Pineta n.26 - Capoterra (CA) - P.IVA 03221140928

Conversione della volumetria da destinare a servizi connessi alla residenza secondo L.R. n.23/1985 del art.11 comma 2 bis e successive modifiche

Via Assisi 8 / A
Capoterra (CA)

STUDIO USAI: Dottor Perito Edile Sebastian Usai

IL TECNICO
Dottor Per. Ind. Edile Sebastian Usai

COMMITTENTE
Capobianco Valentina

TAVOLA:
PROGETTO C.E. 142 / 2005

TAV. 1

ELABORATI:
PIANTE - PROSPETTI

DATA	REV.	DESCRIZIONE	DIS.	CONT.	APPR.
02/10/20	0	PROGETTO INIZIALE			