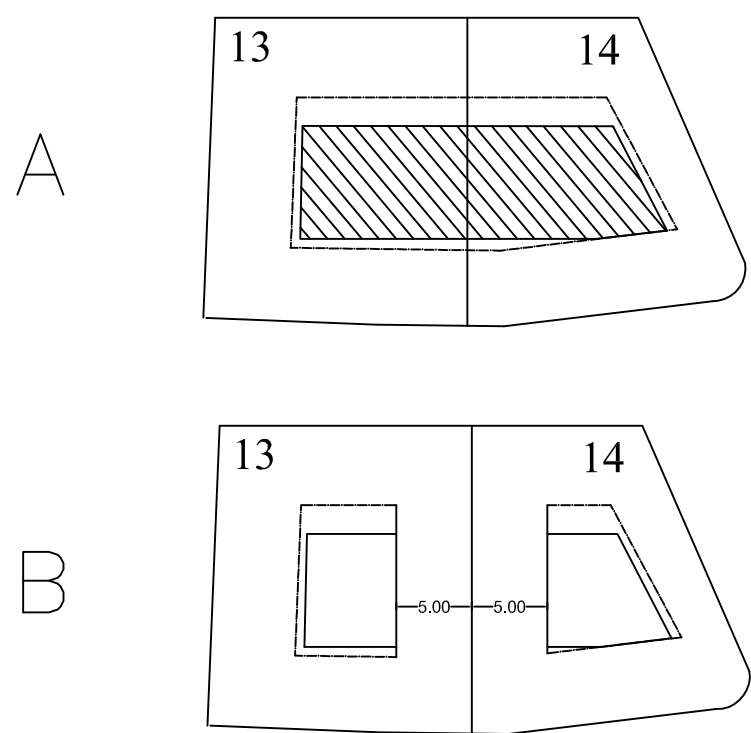
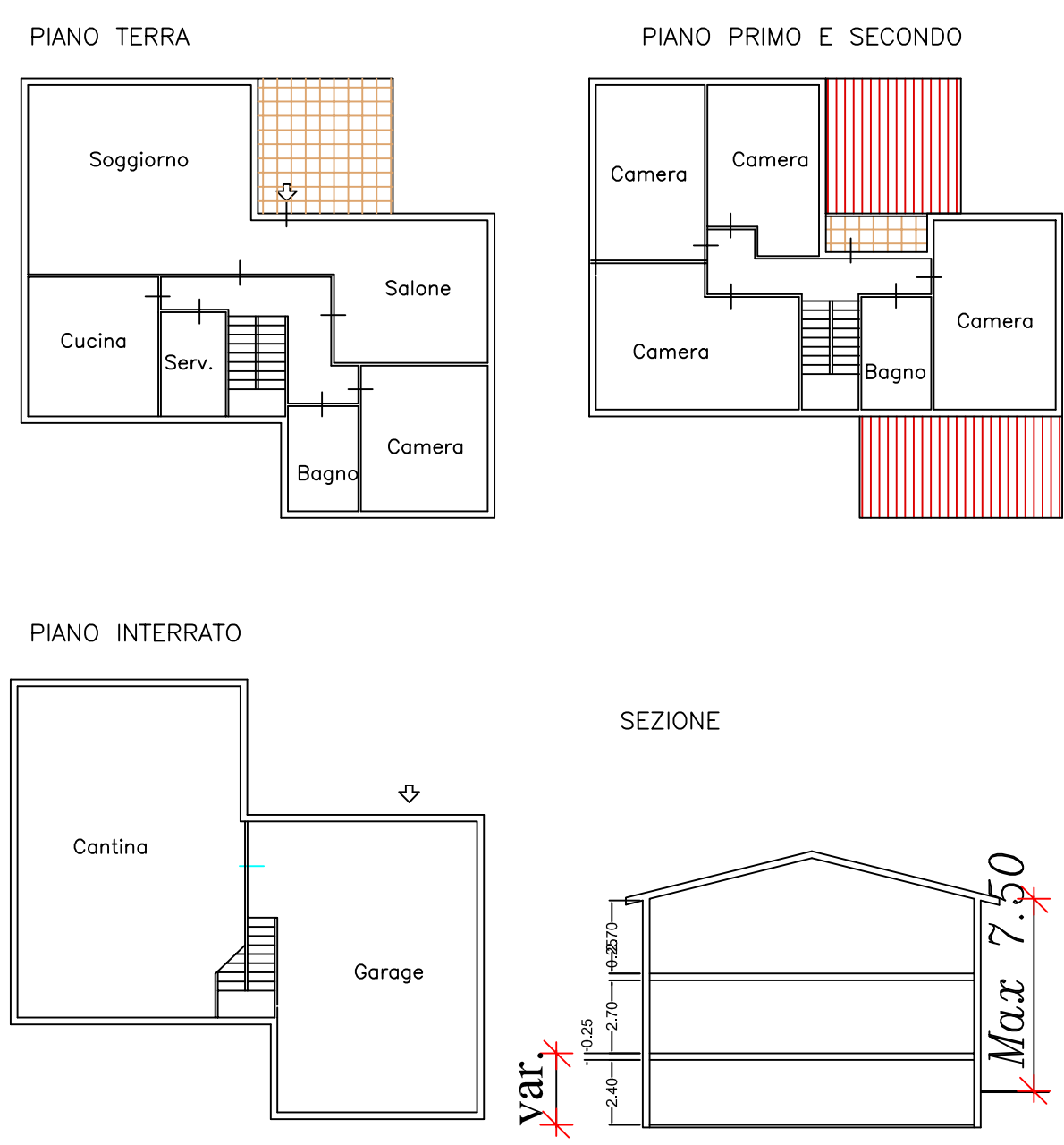


ESEMPIO ACCORPAMENTO LOTTI

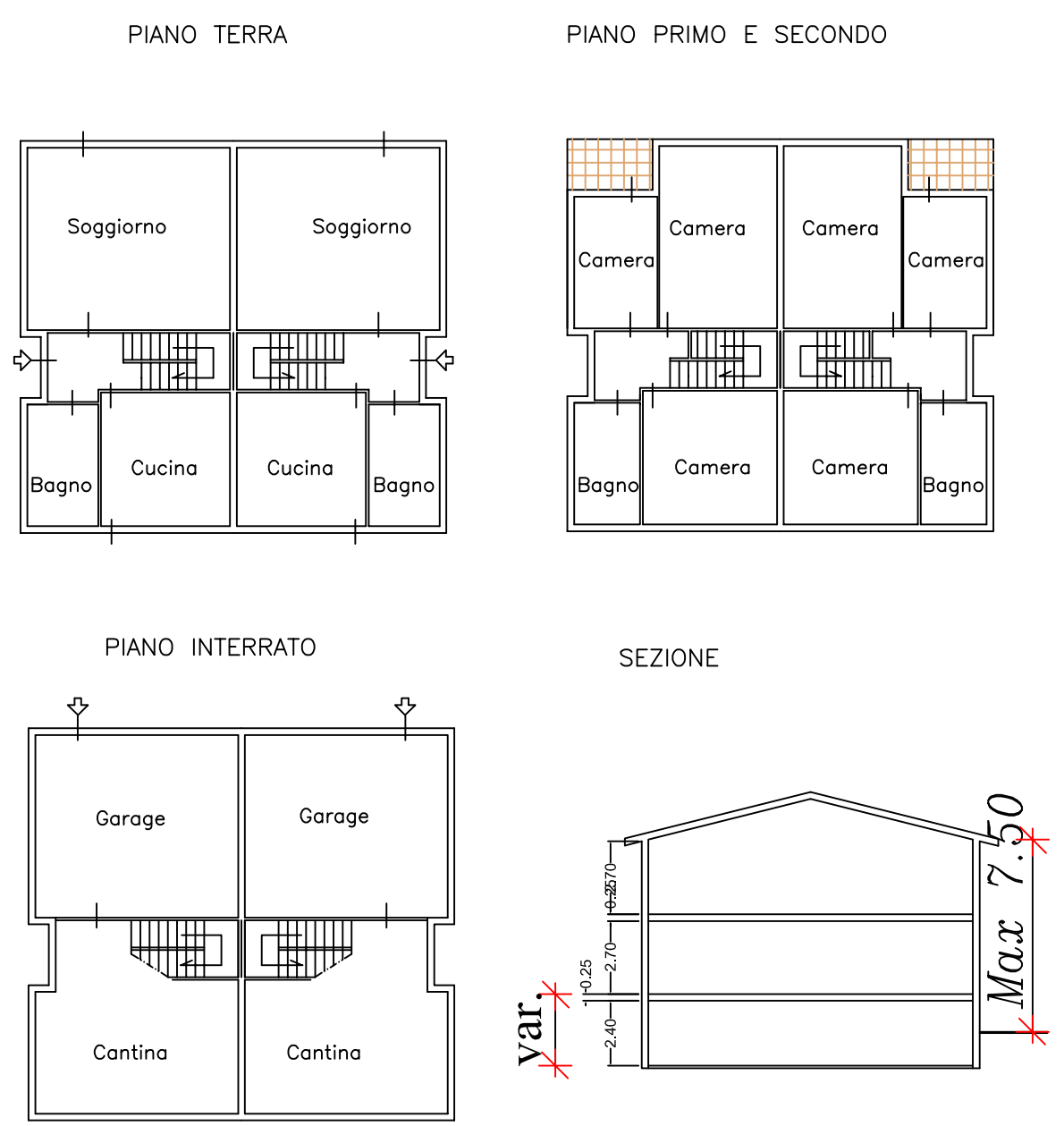


Lotto	Superficie	*"superficie coperta"	"Vol. max. residenziale"	Vol. max. servizi connessi	Vol. max. serv. Connessi + residenz.	Tipologia residenziale
n°	mq	mq	mc	mc	mc	n°
1	770	308.00	916.42	131.76	1048.18	1-2-4
2	450	180.00	535.57	84.43	620.00	1-6
3+4+5	1066	426.40	1268.71	0.00	1268.71	1-2-4-6-6
6a+6b	444	177.60	528.44	0.00	528.44	1-6
7+12+13	1189	475.60	1415.10	83.38	1498.48	1-2-3-4-6-6
8	541	216.40	643.88	37.88	681.76	1-4-6
9a+9b	528	211.20	628.40	36.96	665.36	1-6
10	466	186.40	554.61	32.62	587.23	1-6
11a+11b	645	258.00	767.65	45.15	812.81	1-6
14a+14b	610	244.00	726.00	17.50	743.50	1-6
15	395	158.00	470.11	27.65	497.76	1-6
16	395	158.00	470.11	27.65	497.76	1-6
TOT	7499.00	2999.60	8925.00	525.00	9450.00	1-2-3-4-6-6

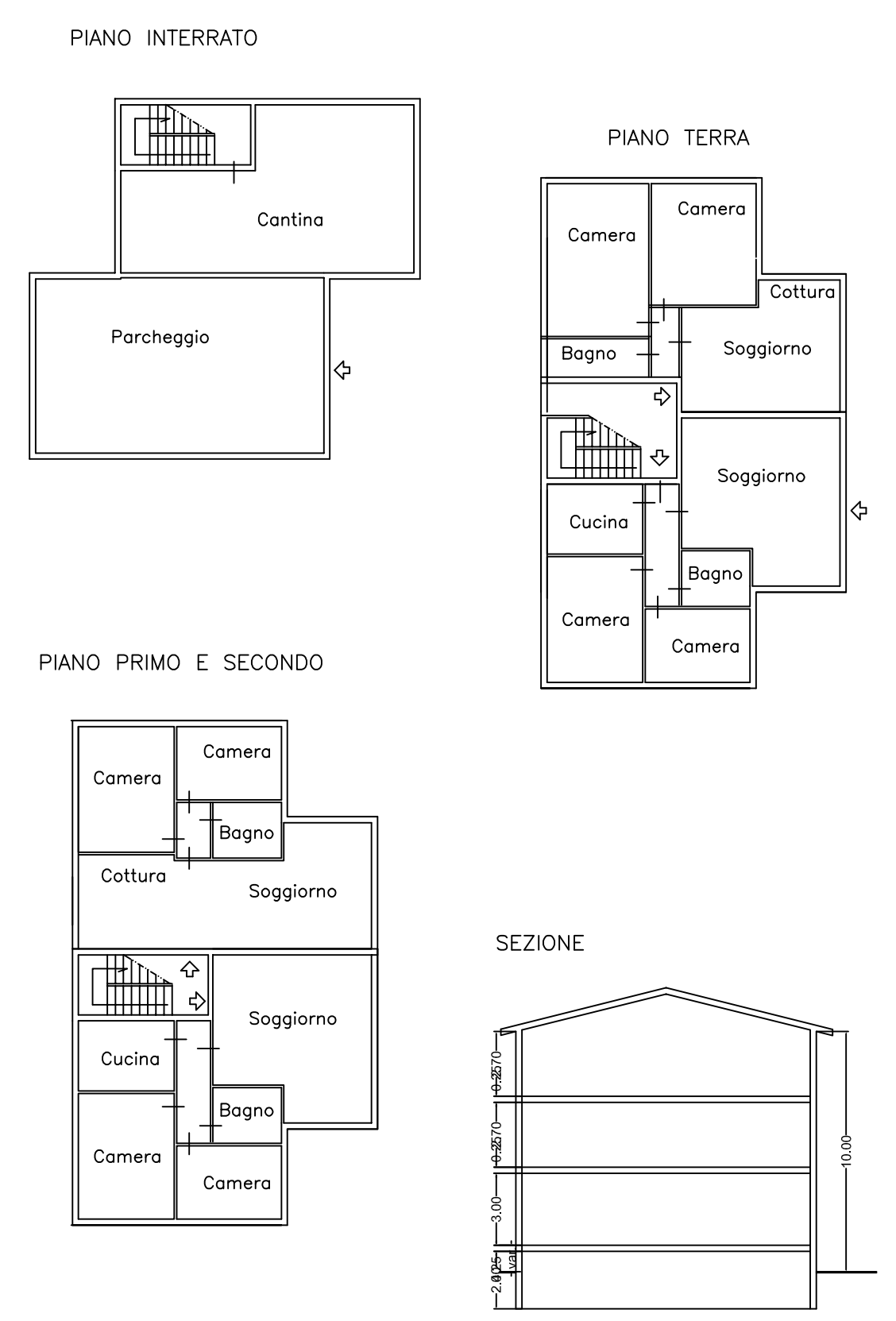
TIPOLOGIA 1 RESIDENZIALE UNIFAMILIARE



TIPOLOGIA 2 RESIDENZIALE BIFAMILIARE

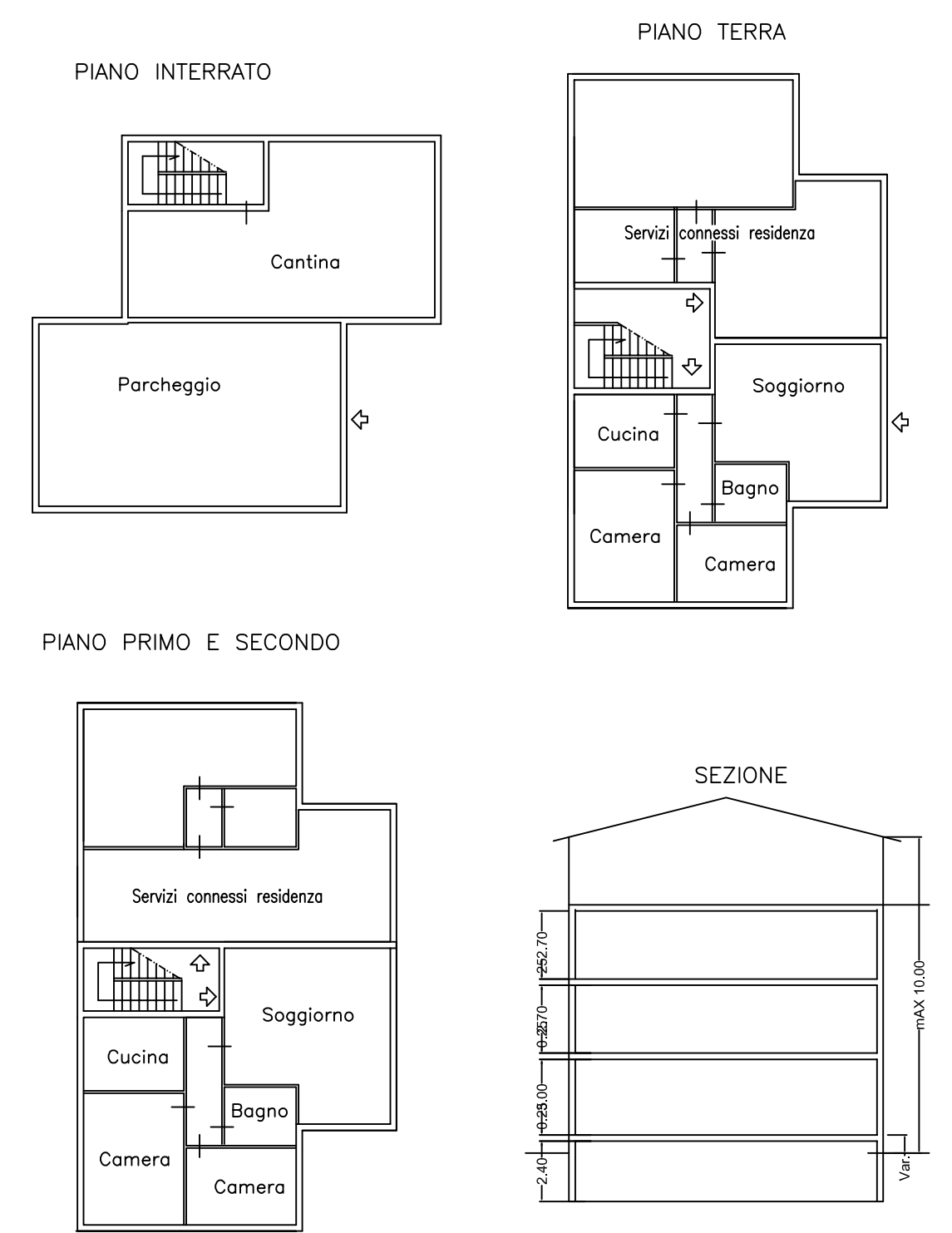


TIPOLOGIA 3 RESIDENZIALE PLURIFAMILIARE



TIPOLOGIA 4 SERVIZI PRIVATI E RESIDENZA

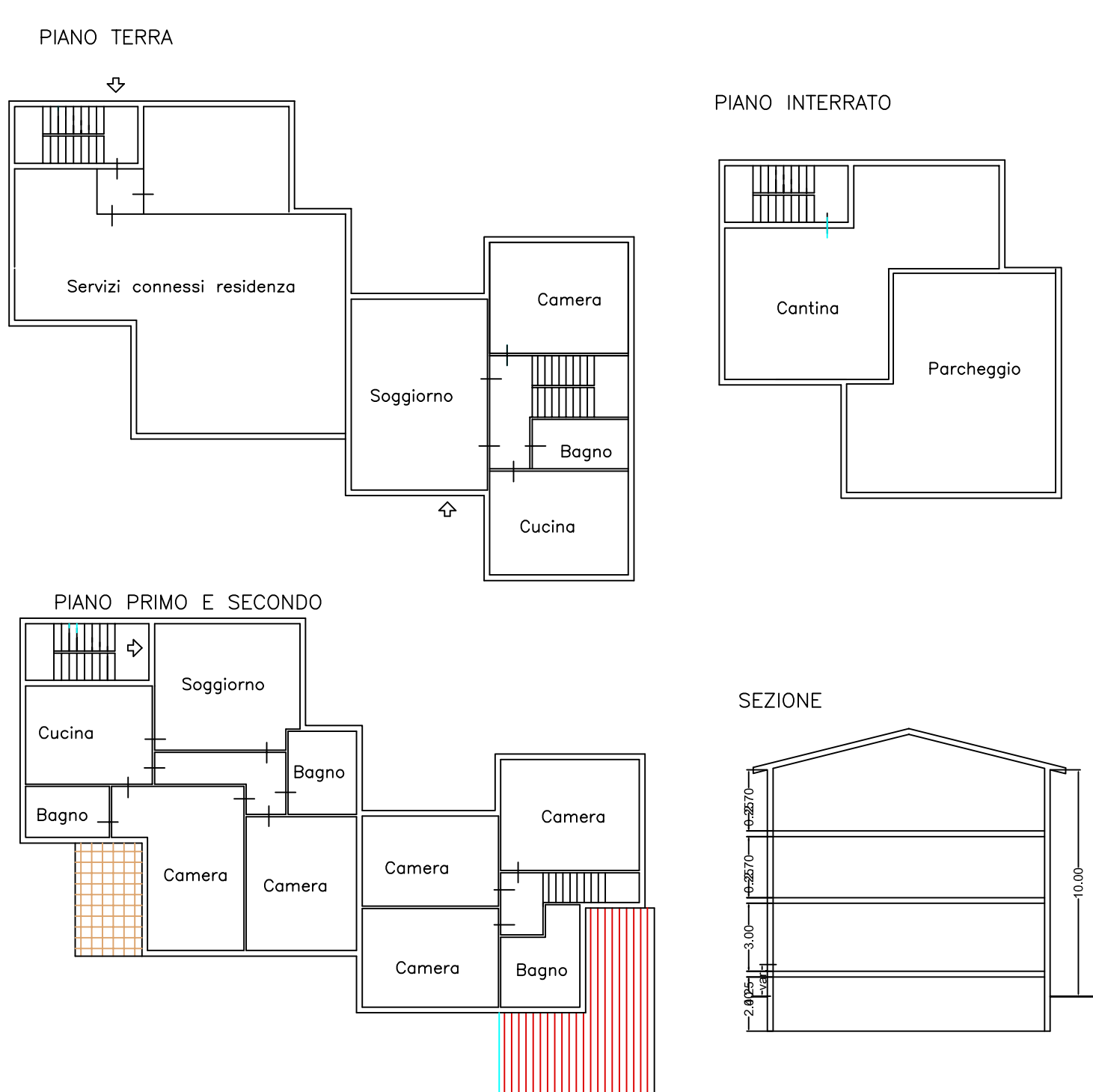
I SERVIZI PRIVATI POSSONO SVILUPParsi SUL SOLO PIANO TERRA OPPURE PIANO TERRA, PIANO PRIMO E SECONDO, CON SERVIZI E RESIDENZA COPERTURA PIANA O A TETTO



N.B. LE PLANIMETRIE SONO SOLO A TITOLO INDICATIVO

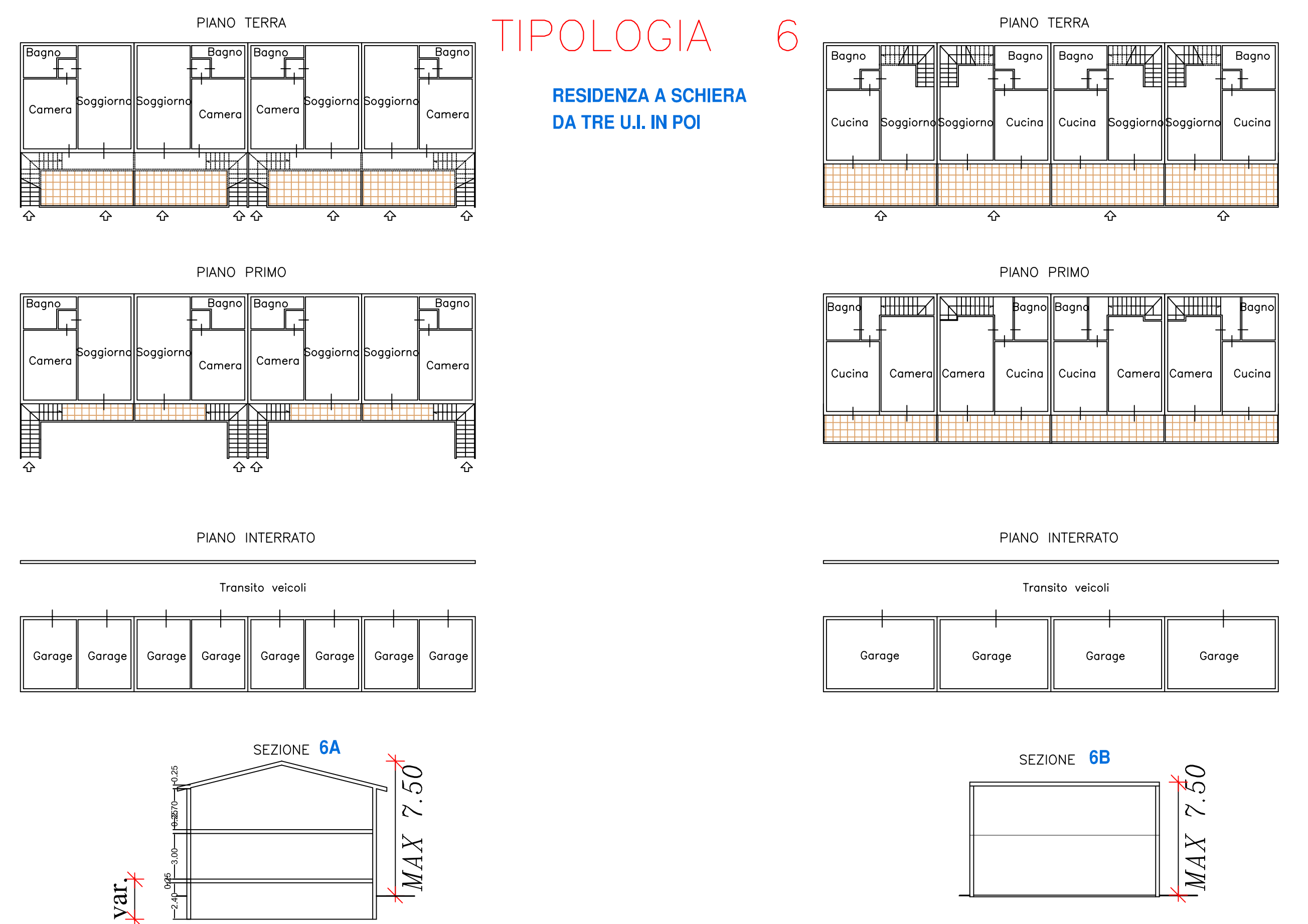
TIPOLOGIA 5

RESIDENZIALE E SERVIZI PRIVATI
RESIDENZIALE - PLURIFAMILIARE
SERVIZI PRIVATI POSSONO ESSERE AL PIANO TERRA O AL PIANO PRIMO



TIPOLOGIA 6

RESIDENZA A SCHIERA DA TRE U.I. IN POI



Studio Tecnico d'ingegneria
dott. ing. Nicola Nioi
corso Africa n° 2 Assemini - CA
3404713679 - ingnioi@msn.com

Piano di lottizzazione - Comparto C3-3.1
"Is Marginis"

COMUNE DI CAPOTERRA

INDIRIZZO : vie Trexenta - Amendola - Trieste
distinta al N.C.T. al foglio 5

ELABORATI: TIPOLOGIE EDILIZIE

TAVOLA 9

IL PROGETTISTA: Dott. Ing. NICOLA NIOI

I LOTTIZZANTI

SCALA: varie

DATA: 03/08/2021

Studio Tecnico d'ingegneria ing. Nicola Nioi Corso Africa n° 2 - 09032 Assemini (CA)