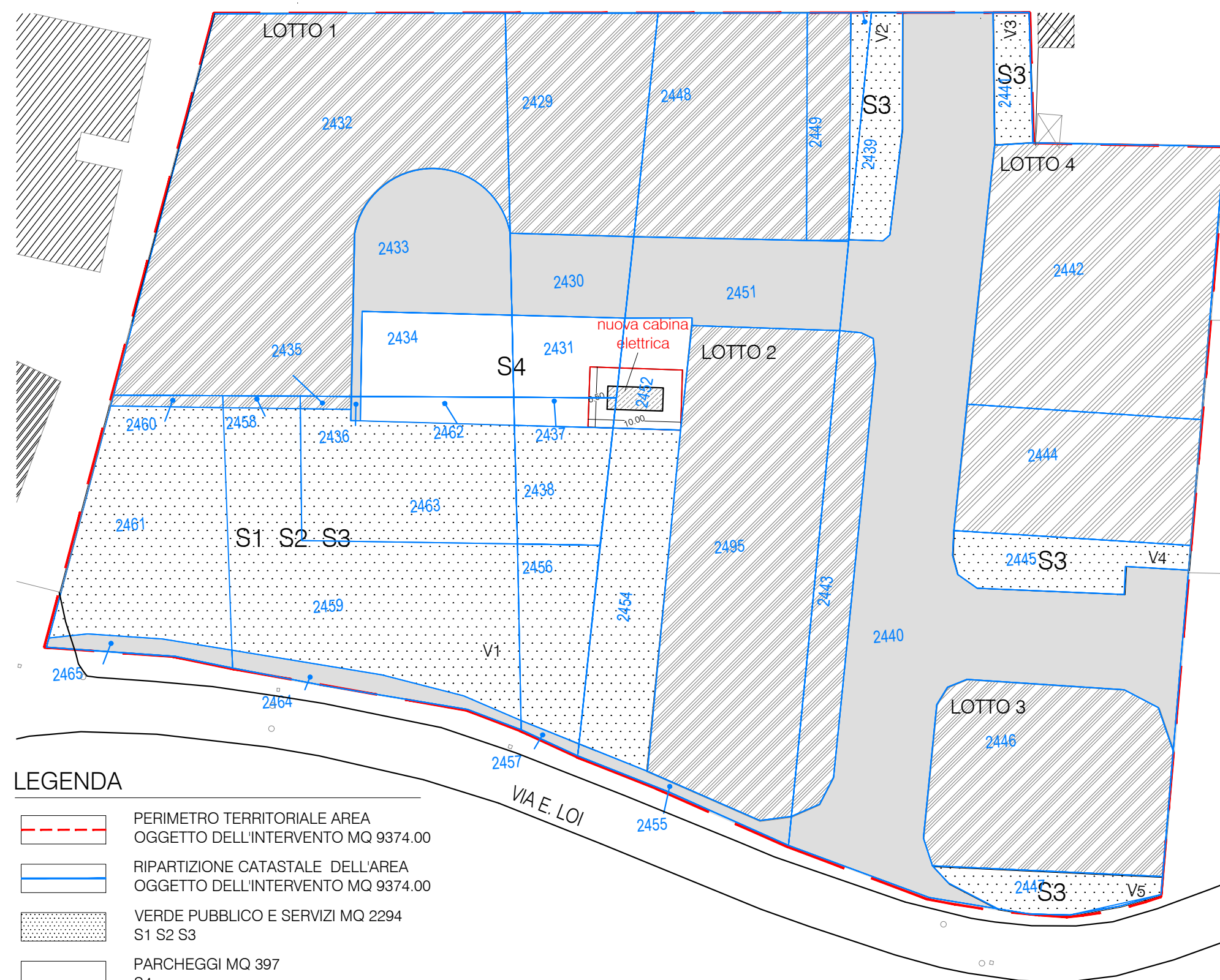
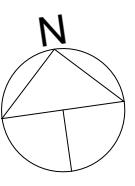


ZONIZZAZIONE APPROVATA CC DELIBERA N. 21 DEL 30.06.2000 SU SCHEMA CATASTALE  
(SUP. CATASTALE MQ 9374.00 = SUP. TERRITORIALE MQ 9374.00)



DATI GENERALI DI VARIANTE APPROVATA CC N.21 DEL 30.06.2000

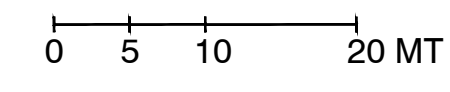
DATI GENERALI DI LOTTIZZAZIONE		
SUP. TERRITORIALE		mq 9374,00
INDICE TERR. ZONA C1 DI PRG		mc/mq 1,2
INDICE FOND. ZONA C1 DI PRG		mc/mq 2,2
RAP. COP. ZONA C1 DI PRG		mq/mq 0,3
SUP. SERVIZI DA STANDARD (tot 0,24)		mq/mq 2294,00
Istruzione (0,07)		mq/mq 656,18
Attrezzature comuni (0,03)		mq/mq 281,22
Spazi pubblici attr.(0,14)		mq/mq 1312,36
PARCHEGGI (0,04)		mq/mq 397,00
VOLUME TERRITORIALE		mc 11248,80
VOLUME RESIDENZIALE (70% VOL.TER.)		mc 7874,16
VOLUME SERVIZI CONNESSI (20% VOL.TER.)		mc 2249,75
VOLUME SERVIZI (10% VOL.TER.)		mc 1124,80
SUPERFICIE MINIMA DEL LOTTO		mq 350,00
ALTEZZA MASSIMA m.13,50 - ALTEZZA MINIMA m. 3,00		ml 3,00
NUMERO PIANI FUORI TERRA 4		n° 4

ZONIZZAZIONE NUOVO FRAZIONAMENTO  
ALLEGATO ALLA CONVENZIONE N. 26928 DEL 25.09.2008

LOTTO	SUP. CATASTALE	VOLUME MAX	INDICE	30% MAX COP.
1	2083,00 mq	4582,60 mc	2,20 mc/mq	624,90 mq
2	1044,00 mq	2296,80 mc	2,20 mc/mq	313,20 mq
3	499,00 mq	948,10 mc	1,90 mc/mq	149,70 mq
4	1058,00 mq	2274,70 mc	2,15 mc/mq	317,40 mq

LEGENDA

- PERIMETRO TERRITORIALE AREA OGGETTO DELL'INTERVENTO MQ 9374.00
- RIPARTIZIONE CATASTALE DELL'AREA OGGETTO DELL'INTERVENTO MQ 9374.00
- VERDE PUBBLICO E SERVIZI MQ 2294 S1 S2 S3
- PARCHEGGI MQ 397 S4
- VIABILITA'
- SUPERFICIE RESIDENZIALE MQ 3626 LOTTO 1 - LOTTO 2 - LOTTO 3
- SUPERFICIE SERVIZI STRETTAMENTE CONNESSI MQ 1058 LOTTO 4



STUDIO DI ARCHITETTURA ED URBANISTICA-ARCH. Nicola Alessandro MONTUORI-Viale Pola,29-00198 ROMA

**COMUNE DI CAPOTERRA (CA)**

**LOTTIZZAZIONE "LICHINO ANTONIO E PIU'-LOCALITA' "SU SUERGIU"**

LOTTIZZAZIONE SU ZONA OMOGENEA "C1" - ESPANSIONE DI TIPO SEMINTENSIVO" NEL P.d.F. ADOTTATO CON DELIBERAZIONE C.C. N°29 DEL 20.07.1999, APPROVATA CON DELIBERAZIONE C.C. N°21 DEL 30.06.2000

VARIANTE DI LOTTIZZAZIONE PER INSERIMENTO DI CABINA ELETTRICA SU AREA DI CESSIONE S4 AREA DI CESSIONE SOGGETTA A FRAZIONAMENTO MODIFICA PROGETTUALE PRATICA Prot. n. 27550 del 03.08.2022

OGGETTO: -- ZONIZZAZIONE APPROVATA, CALCOLI PLANOVOLUMETRICI DA PDL APPROVATO CON INSERIMENTO CABINA ELETTRICA  
-- PLANIMETRIA GENERALE OO. UU. TAVOLA "AS BUILD" COLLAUDO PARZIALE VARIANTE CON INSERIMENTO CABINA ELETTRICA

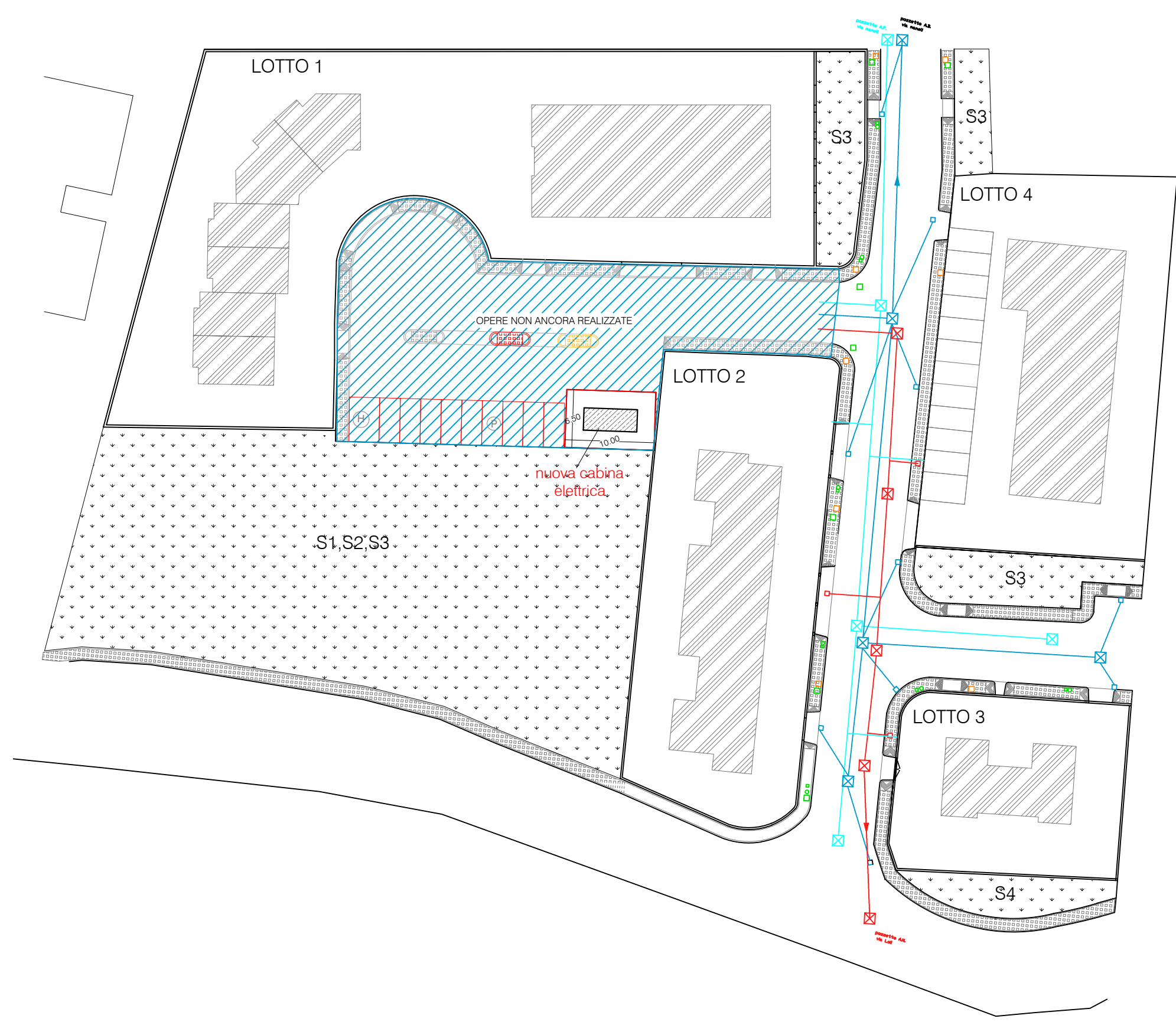
IL COMMITTENTE: ELCA S.r.l. **Elca S.r.l.**  
Viale Bruno Buozzi, 105 - 00197 Roma  
C.F. 01147369559-1001

IL PROGETTISTA: ARCH. NICOLA ALESSANDRO MONTUORI

DATA: 28.09.2022 RIF. DIGITALE TAVOLA NUOVA POSIZIONE CABINA TAVOLA SCALA: 1:500  
05.12.2022

01

PLANIMETRIA GENERALE OPERE DI URBANIZZAZIONE PRIMARIA - TAVOLA "AS BUILD" COLLAUDO PARZIALE VARIANTE



LEGENDA

- VIABILITA' GENERALE
- MARCIAPIEDI REALIZZATI h=15-20 cm max
- RAMPETTE p=15% max
- PARCHEGGIO PUBBLICO
- RETE IDRICA
- RETE ACQUE BIANCHE
- RETE ACQUE NERE
- BLOCCO DI SOSTEGNO PALO
- POZZETTI DI DERIVAZIONE TELECOM
- POZZETTI DI DERIVAZIONE ILLUMINAZIONE

AREA DI CESSIONE PER NUOVA CABINA ELETTRICA PER "E-DISTRIBUZIONE"

SUPERFICIE S4 (P.lle 2431-2434-2437-2452-2462):	mq 397,00
SUPERFICIE DI CESSIONE (10,00m*6,50m):	mq - 65,00
RESIDUO AREA A PARCHEGGIO PUBBLICO	mq 332,00

