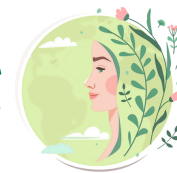




Comune di Capoterra CALENDARIO RACCOLTA RIFIUTI 2025

DECORRENZA CALENDARIO:
DAL 01/01/2025 AL 31/12/2025

**INSIEME, SALVIAMO LA
NOSTRA TERRA!**



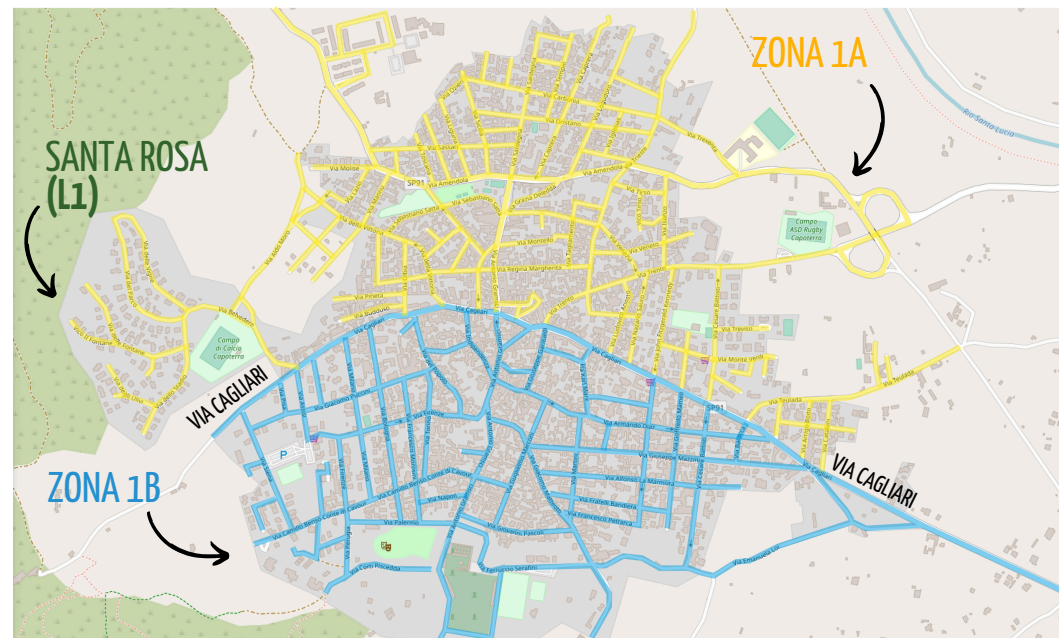
SUDDIVISIONE IN ZONE DI RACCOLTA

Ai fini del servizio di raccolta del **VETRO**, il territorio Comunale è stato diviso in due zone e quattro gruppi di lottizzazioni:

- Paese Zona 1A,
- Paese Zona 1B,
- Lottizzazioni 1 (Spantu I, Spantu III, Petit Residence, Case sparse, Rione Santa Rosa),
- Lottizzazioni 2 (Torre A, Torre B, Coop 1000, Residenza del sole, Spantu II),
- Lottizzazioni 3 (Pauliara, Birdiera, Bellavista, Residenza del poggio, Case del sole)
- Lottizzazioni 4 (Frutti d'oro I, Frutti d'oro II, Santa Barbara, La vigna, Maddalena, Picciau, Rio San Girolamo).

La planimetria definisce le due zone.

Taglia lungo la linea tratteggiata per avere un promemoria di raccolta da appendere al frigorifero!



Ricordiamo alle utenze di posizionare il rifiuto previsto dal calendario settimanale a bordo strada, nei sacchetti o mastelli in dotazione, dalle ore 22.00 (del giorno precedente) alle ore 04.00 del giorno della raccolta

IO SONO DELLA ZONA	LUNEDÌ	MARTEDÌ	MERCOLEDÌ	GIOVEDÌ	VENERDÌ	SABATO
Organico/umido	●		●		●	
Carta e cartone		●				
Plastica				●		
Vetro e lattine	L1B	L1A	L1	L2	L3	L4
Secco/indifferenziato						●
Pannolini e pannolini*	●		●			●

*alle utenze aventi diritto, come riportato sul retributo

Hai qualche dubbio sulla corretta separazione dei rifiuti? Ribaltami!



RIMANI AGGIORNATO
Seguici sui nostri canali social
@TeknoServiceItalia



VISITA IL SITO
www.teknoserviceitalia.com

Numero Verde
800 034 631

PER INFO O PRENOTAZIONI RITIRO INGOMBRANTI
Attivo dal lunedì al sabato 8.00-12.00
Il lunedì, martedì, mercoledì, venerdì dalle 13.00 alle 16.00



FESTIVITÀ 2025 - VARIAZIONI DI RACCOLTA

Mercoledì 01/01/2025 NO RACCOLTA	Lunedì 06/01/2025 NO RACCOLTA	Lunedì 21/04/2025 NO RACCOLTA	Venerdì 25/04/2025 SI RACCOLTA	Giovedì 01/05/2025 NO RACCOLTA
Venerdì 15/08/2025 SI RACCOLTA	Sabato 01/11/2025 SI RACCOLTA	Giovedì 25/12/2025 NO RACCOLTA	Venerdì 26/12/2025 SI RACCOLTA	



INGOMBRANTI

TRE GIORNI A SETTIMANA, IL LUNEDÌ, MERCOLEDÌ O VENERDÌ, SI EFFETTUA IL RITIRO INGOMBRANTI **GRATUITO SU PRENOTAZIONE AL NUMERO VERDE**. PER IL RITIRO A DOMICILIO DEGLI INGOMBRANTI IL MATERIALE DEVE ESSERE: DAVANTI AL NUMERO CIVICO INDICATO, CONFERITO IN MODO CHE SIA FACILMENTE MANEGGIABILE DAGLI OPERATORI, PRIVO DI PARTI TAGLIANTI O SPORGENTI, MAX 3 PEZZI.



SFALCI E POTATURE

SFALCI DI ERBA, POTATURE DELLA SIEPE, RAMAGLIE, FOGLIE E TERRICCIO, CORTECCHE, SEGATURA E PAGLIA, PIANTE DOMESTICHE. LA RACCOLTA VIENE EFFETTUATA **GRATUITAMENTE** A DOMICILIO **SU PRENOTAZIONE AL N. VERDE**. MAX 5 PEZZI (TRA FASCINE DI MAX 1 METRO, SECCHI, O SACCHI). SARÀ DATA **PRIORITÀ ALLE UTENZE DISAGIATE** CON PROBLEMI DI MOBILITÀ: SI RICORDA CHE PER TUTTE LE UTENZE È POSSIBILE CONFERIRE GLI SFALCI AUTONOMAMENTE ALL'ECOCENTRO.

NON SI RACCOLGONO POTATURE DI ALBERI.



INERTI

SCARTI PRODOTTI DA LAVORI DI COSTRUZIONE E/O DEMOLIZIONE NON PERICOLOSI: SABBIA, GHIAIA, ARGILLA, CALCINACCI, MATTONELLE ECC., SANITARI (WC, LAVANDINI, BIDET). LA RACCOLTA VIENE EFFETTUATA A DOMICILIO IL SABATO **SU PRENOTAZIONE AL NUMERO VERDE**. IL SERVIZIO È **GRATUITO**. MAX 0,4 METRI CUBI (2 SECCHI DI MEDIA CAPIENZA).



OLIO ALIMENTARE

- OLIO VEGETALE ALIMENTARE E DI FRITTURA
- OLIO AUTOMOBILI

È POSSIBILE CONFERIRE MAX UNA TANICA DA 2L

LA RACCOLTA AVVIENE CON FREQUENZA SETTIMANALE **IL VENERDÌ** SU PRENOTAZIONE.



INDUMENTI USATI

- ABITI USATI, SCARPE E SANDALI, BORSE E ZAINI, ACCESSORI DI ABBIGLIAMENTO, TESSILI (TENDE..)
- INDUMENTI STRAPPATI E/O ROTTI, STRACCI, CHE VANNO CONFERITI NELL'INDIFFERENZIATO.

LA RACCOLTA AVVIENE CON FREQUENZA SETTIMANALE **IL VENERDÌ** SU PRENOTAZIONE.



PANNOLINI E PANNOLONI

È POSSIBILE RICHIEDERE LA RACCOLTA AGGIUNTIVA A DOMICILIO DEI RIFIUTI TESSILI SANITARI PER LE UTENZE ATTRAVERSO UNA **DOMANDA AL PROPRIO COMUNE**. IL SERVIZIO È **GRATUITO**.

LA RACCOLTA AGGIUNTIVA SARÀ EFFETTUATA **IL LUNEDÌ, MERCOLEDÌ E SABATO**.



L'ECOCENTRO SI TROVA IN **LOCALITÀ SANT'ANGELO**.

E' APERTO A TUTTI I CITTADINI DI CAPOTERRA NEI SEGUENTI ORARI:
DAL LUNEDÌ AL SABATO DALLE 8.00 ALLE 12.00 E DALLE 14.00 ALLE 17.00
LA DOMENICA DALLE 8.00 ALLE 11.00
ESCLUSI I FESTIVI.

Numero Verde
800 034 631

PER INFO O PRENOTAZIONI

Contattare il nuovo numero verde dedicato



ABC DELLA RACCOLTA DIFFERENZIATA



UMIDO

- SCARTI DI CUCINA E AVANZI DI CIBO - FONDI DI CAFFÈ E DI THE - CARTA ASSORBENTE DA CUCINA - GUSCI D'UOVO - FIORI RECISI E PIANTE DOMESTICHE (SENZA TERRICCIO) - ALIMENTI AVARIATI - SCARTI DI VERDURA E DI FRUTTA - PANE - LETTIERA ORGANICA DI PICCOLI ANIMALI DOMESTICI - SALVIETTE DI CARTA UNTE - CENERI SPENTE



CARTA E CARTONE

- GIORNALI, RIVISTE, DEPLIANT - IMBALLAGGI DI CARTA E CARTONCINO (SCATOLE DELLA PASTA, DEL SALE, ETC.) - SCATOLE E SCATOLONI IN CARTONE - CONFEZIONI IN TETRA PAK (LATTE, SUCCHI DI FRUTTA) - RICORDARSI DI TOGLIERE IL TAPPO DI PLASTICA
- CARTA E CARTONE SPORCHI - CARTA OLEATA (PER ALIMENTI) O PLASTIFICATA - CARTA DA FORNO - SCONTRINI - CARTA CHIMICA IN GENERALE



PLASTICA

- CONTENITORI PER LIQUIDI (BIBITE, ACQUA) - FLACONI PRODOTTI PER L'IGIENE DELLA CASA E DELLA PERSONA - PIATTI, BICCHIERI E POSATE IN PLASTICA - VASCHEE E IMBALLAGGI IN POLISTIROLO
- GIOCATTOLI - BACINELLE - SEDIE E TAVOLI IN PLASTICA - PLASTICHE DURE (SPAZZOLINI, PENNE, ETC) - BARATTOLI CON RESIDUI DI SOSTANZE PERICOLOSE (VERNICI, COLLE, ETC.)



VETRO E LATTINE

- BARATTOLI - BOTTIGLIE - VASETTI DI VETRO - BARATTOLI D'ALLUMINIO PER ALIMENTI - LATTINE DI BIBITE
- VETRI PER SPECCHI - OGGETTI DI CERAMICA E PORCELLANA - LAMPADINE E TUBI AL NEON - VETRO PYREX



SECCO-RSU

- RIFIUTI COMPOSTI DA PIÙ MATERIALI DIVERSI TRA LORO (SPAZZOLINI, LAMETTE, PENNE, ETC.) - STRACCI - CERAMICA - GOMME - BACINELLE - PANNOLINI E ASSORBENTI - CASSETTE AUDIO CD/DVD - POLVERE ASPIRAPOLVERE - GIOCATTOLI ROTTI (NON ELETTRONICI) - CALZE
- TUTTI I MATERIALI RICICLABILI - RIFIUTI INGOMBRANTI, PERICOLOSI O ELETTRICI (RAEE) - LAMPADINE - PILE - FARMACI