



Comune di Capoterra

Città Metropolitana di Cagliari

PIANO URBANISTICO COMUNALE

Variante generale

Hb. Valutazione di Incidenza Ambientale

Hb.2 Stralci cartografici di raffronto tra PUC vigente e proposta di variante

— — — — —
C R I T E R I A

Paolo Falqui
Paolo Bagliani
Maurizio Costa
Patrizia Sechi

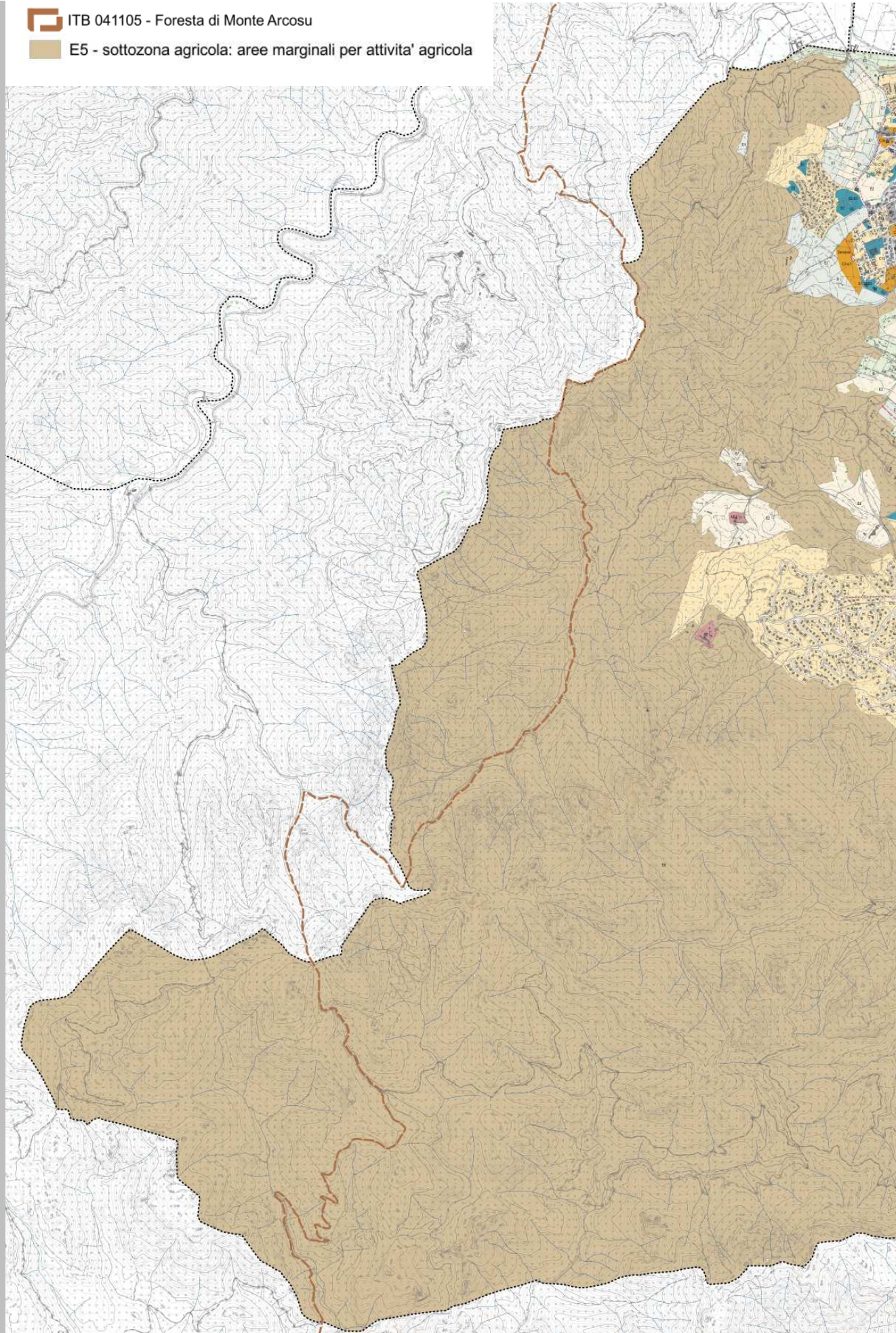
Silvia Cuccu
Giulia Cubadda
Michela Ebau

Il Sindaco
Beniamino Garau

Settore 2 - Urbanistica, Gestione Autorizzazioni ambientali,
Igiene urbana, Edilizia privata e Suape
Ing. Alessandra Farigu

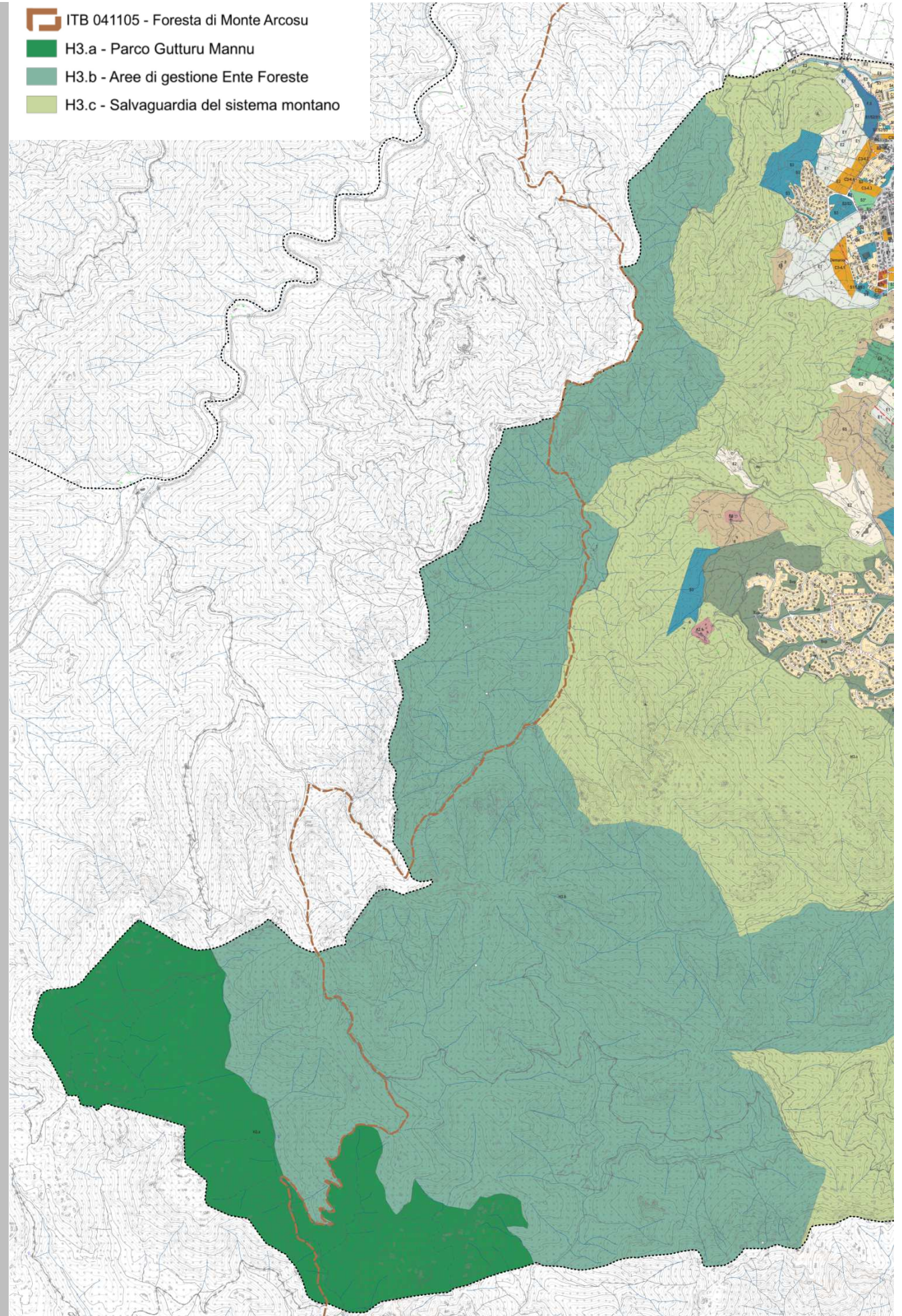
PUC VIGENTE

- ITB 041105 - Foresta di Monte Arcosu
- E5 - sottozona agricola: aree marginali per attivita' agricola



PUC VARIANTE

- ITB 041105 - Foresta di Monte Arcosu
- H3.a - Parco Gutturu Mannu
- H3.b - Aree di gestione Ente Foreste
- H3.c - Salvaguardia del sistema montano



PUC VIGENTE

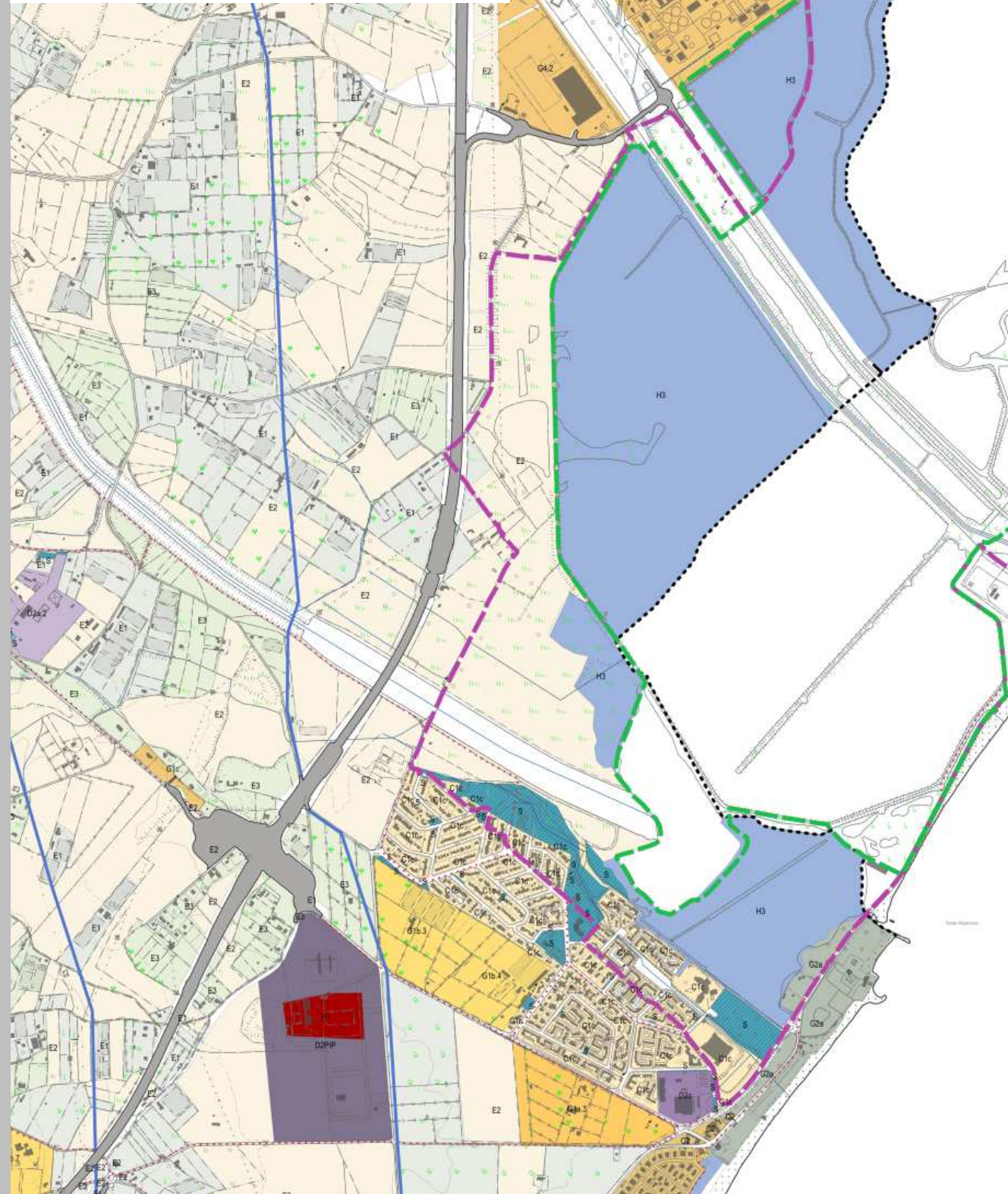
Zone Speciali di Conservazione (ZSC)

ITB 040023 - Stagno di Cagliari, Saline di Macchiareddu, Laguna di Santa Gilla

Zone di Protezione Speciale (ZPS)

ITB 044003 - Stagno di Cagliari

- C1a/C1b/C1c - Espansione residenziale pianificata
- E1 - Aree caratterizzate da una produzione agricola tipica e specializzata
- E2 - Aree di primaria importanza per la funzione agricolo - produttiva
- G2a - Parchi, strutture per lo sport e il tempo libero
- H3.e - Salvaguardia della zona umida
- S - Spazi e servizi pubblici di pianificazioni attuate



PUC VARIANTE

Zone Speciali di Conservazione (ZSC)

ITB 040023 - Stagno di Cagliari, Saline di Macchiareddu, Laguna di Santa Gilla

Zone di Protezione Speciale (ZPS)

ITB 044003 - Stagno di Cagliari

- C1a/C1b/C1c - Espansione residenziale pianificata
- E1 - Aree caratterizzate da una produzione agricola tipica e specializzata
- E2 - Aree di primaria importanza per la funzione agricolo - produttiva
- G2a - Parchi, strutture per lo sport e il tempo libero
- H2 - Aree di rispetto fluviale
- H3.e - Salvaguardia della zona umida
- S - Spazi e servizi pubblici di pianificazioni attuate

